

# lettres d'automne

FESTIVAL LITTÉRAIRE • 22<sup>e</sup> ÉDITION  
MONTAUBAN • TARN-ET-GARONNE • MIDI-PYRÉNÉES

Jeanne  
Benameur  
et ses invités

19 nov./02 déc.  
2012

Les mots, la liberté

Rencontres  
Lectures  
Spectacles  
Expositions  
Concerts  
Jeune public  
Cinéma  
Le livre dans la ville  
60 auteurs et artistes



[www.confluences.org](http://www.confluences.org)

05 63 63 57 62



Dans le monde très bavard où nous vivons, où l'information circule d'un pôle à l'autre d'un simple clic, où la vitesse de la lumière suffit à peine à éclairer d'un rayon fugace tel fait divers avant de passer à la guerre suivante, sans analyse aucune, sans la pause nécessaire à toute réflexion, Lettres d'Automne tente d'adopter un parti et un rythme inverses.

Serait-il tout de même possible de prendre un peu de temps ?

Pour ce qui nous concerne, celui de cheminer durant deux semaines dans une œuvre littéraire, en esquisser les contours par sa mise en voix et en scène comme par les affinités artistiques de son auteur, susciter des croisements entre les mots, la peinture, la musique ou la danse... Prendre le parti de l'art, de la beauté, pour retrouver cette part que l'humain exige quand les précipitations du temps le détournent de ce qui, au fond, lui est essentiel pour se sentir vivant : le plaisir, la jubilation d'apprendre et de découvrir dans le bonheur du partage. C'est notre tentation, c'est le sens de l'aventure que nous vous proposons depuis vingt deux ans.

Notre choix, toujours libre de l'actualité littéraire comme de toute mode passagère, s'est porté cette année sur Jeanne Benameur qui, livre après livre, construit une œuvre forte, lumineuse et sensible. Elle a choisi d'être entourée tout au long de cette édition par des écrivains, éditeurs et artistes qui lui sont chers, ce qui devrait être pour elle l'occasion de nous faire partager sa conviction que les mots peuvent participer à la conquête de la liberté de chacun.

Chaque année, les Lettres d'Automne se réinventent en donnant aux livres leur plus belle scène, en imaginant des formes nouvelles pour que circulent les mots et se créent des liens entre divers publics. Ainsi la littérature devrait nous convaincre une fois encore qu'elle a à voir avec une part essentielle de ce qui nous fonde et nous réunit. Embarquons nous donc dans ce voyage avec Jeanne Benameur, « les mots peuvent nous conduire. Loin. En toute liberté ».

Agnès Gros et Maurice Petit  
Direction artistique



L'équipe de Confluences : Maurice Petit, Nicole Murcia Petit, Agnès Gros, Véronique Bernard et Ingrid Larroque

Un cadeau auquel on a le droit de mettre  
la main, c'est rare.  
Être invitée et pouvoir inviter soi-même, voilà  
qui amplifie la joie.  
C'est une belle chance d'être à cette place-là.  
Chance aussi quand celles et ceux que j'aime  
et dont j'estime le travail peuvent se rendre à  
l'invitation.  
On est toujours ému quand on provoque des  
rencontres. Je m'échappe pas à cette émotion.  
J'espère que ce sera une fête pour vous, pour  
eux et pour moi.

Rien ne me paraît plus important  
que de tenter d'être libre.  
C'est par les mots, ceux des autres,  
les miens, que j'essaie jour après jour  
de mener cette quête.



**BIO-**  
graphie



Jeanne Benameur © John Foley - Actes Sud

Née en Algérie, d'un père tunisien et d'une mère italienne, Jeanne Benameur arrive en France à l'âge de cinq ans. Sa famille, fuyant la guerre d'Algérie, s'installe sur la côte Atlantique.

L'écriture l'accompagne depuis l'enfance, et l'édition, satisfaisant à son désir de partage, prolongera plus tard sa passion du livre. Son premier livre paraît en 1989, et c'est en 2001 que Jeanne Benameur décide de quitter l'enseignement pour se consacrer entièrement à l'écriture.

Jeanne Benameur publie aussi bien en littérature générale (éditions Denoël puis Actes Sud) qu'en littérature jeunesse (éditions Thierry Magnier). C'est toujours l'écriture poétique qui mène son travail, quelles que soient les formes adoptées ensuite : roman, essai, album, théâtre...

Influencée par ses origines culturelles et par les langues qui ont bercé son enfance, Jeanne Benameur s'inspire également de son expérience dans l'éducation, un univers que l'on retrouve dans plusieurs de ses livres (*Les Demeurées*, *Présent ?*, ...).

« Son écriture vise la simplicité et la justesse. Elle naît à la source de l'intime pour tenter de rejoindre l'universel dans le détournement du matériau autobiographique, l'affrontement à ce qui aliène, le désir d'altérité »

*Le Matricule des Anges*

Jeanne Benameur est également directrice de deux collections pour adolescents : « Photoroman », aux Éditions Thierry Magnier et « D'une seule voix » chez Actes Sud junior.

**EXPO-**  
sition

**20** mardi  
**NOVEMBRE**  
**> 02** dimanche  
**DÉCEMBRE**

lun à ven 12H | 18H

sam et dim 10H | 12H

MONTAUBAN

Théâtre O. de Gouges

Entrée libre

**Jeanne Benameur ou le cœur à l'ouvrage**

Invitation à une promenade dans l'univers de Jeanne Benameur, cette exposition retrace les étapes essentielles de son parcours et les thèmes majeurs qui traversent son œuvre.

« Le poème de notre vie nous appartient. C'est peut-être la seule chose qui nous appartienne, encore faut-il en faire la quête.

Parce que j'ai compris, de tout mon être, que l'alphabet est la seule et paradoxale chance qui m'était donnée pour faire lien avec les autres, tous les autres, dans le silence tissé par les mots justes, j'écris. »

(Jeanne Benameur, *Notre nom est une île*, éditions Bruno Doucey, 2011)

**BIBLIO-**  
graphie

ROMANS, NOUVELLES, RÉCITS

*Ca t'apprendra à vivre*, Seuil, 1998 ; Babel, 2012  
*Les Demeurées*, Denoël, 2001 ; Folio Gallimard, 2002  
*Un jour, mes princes sont venus*, Denoël, 2001  
*Les Mains libres*, Denoël, 2004 ; Folio Gallimard, 2006  
*Les Reliques*, Denoël 2005 ; Babel 2011  
*Passagers, la tour bleue d'Etouvie*, Le Bec en l'air, 2006  
*Présent ?*, Denoël, 2006 ; Folio, 2008  
*Laver les ombres*, Actes Sud, 2008 ; Babel, 2010  
*Les Insurrections singulières*, Actes Sud, 2011  
*Profanes*, Actes Sud, à paraître janv. 2013

JEUNESSE

*Samira des quatre routes*, Flammarion-Père Castor, 1992  
*Quitte ta mère !*, Éditions Thierry Magnier, 1998  
*Édouard et Julie c'est pour la vie*, Éditions Thierry Magnier, 1999  
*Adil cœur rebelle*, Flammarion-Père Castor, 1999  
*Si même les arbres meurent*, Éditions Thierry Magnier, 2000  
*La Boutique jaune*, Éditions Thierry Magnier, 2002  
*Valentine Remède*, Éditions Thierry Magnier, 2002  
*Pourquoi pas moi ?*, Hachette Jeunesse, 2002  
*Une heure, une vie*, Éditions Thierry Magnier, 2006  
*Le Ramadan de la parole*, Actes Sud Junior, 2007  
*Vivre c'est risquer*, Éditions Thierry Magnier, à paraître janv. 2013

ALBUMS

*Le Petit Être*, Illustré par N. Novi, Éditions Thierry Magnier, 2000  
*Prince de naissance, attentif de nature*, Illustré par K. Couprie, Éditions Thierry Magnier, 2004

ESSAI

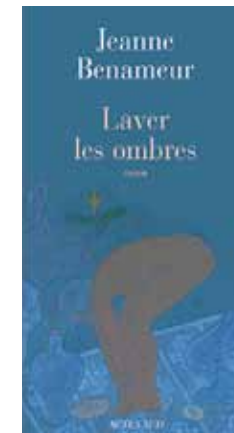
*Et si la joie était là ?*, Éditions de La Martinière, 2001

TEXTES POÉTIQUES

*Naissance de l'oubli*, Guy Chambelland, 1989  
*Marthe et Marie*, peinture Anne Slacik, L'Entretoise, 2000  
*Comme on respire*, Éditions Thierry Magnier, 2003  
*Une maison pour toujours* in *Petites agonies urbaines* (collectif), Le Bec en l'air, 2006  
*Notre nom est une île*, Éditions Bruno Doucey, 2011  
*Il y a un fleuve*, Éditions Bruno Doucey, 2012

THÉÂTRE

*Marthe et Marie*, Chorégraphie C. Vanni. Création Théâtre du Merlan, Marseille, 2000  
*Sous la paupière d'Eurydice*, France-Culture  
*Fille d'Ulysse*, France-Culture,  
*L'Exil n'a pas d'ombre*, mise en scène J.-C. Gal. Création Théâtre du Petit vélo, Clermont-Ferrand, 2006  
*Je vis sous l'œil du chien*, et *L'homme de longue peine*, Éditions Actes Sud Papier, à paraître janv. 2013





# Books

Livres & idées du monde entier - books.fr



TOUS LES MOIS EN KIOSQUE,  
TOUS LES JOURS SUR **BOOKS.FR**

www.magazine-litteraire.com

## La Magazine Littéraire

« La littérature est l'essentiel, ou n'est rien. »

Georges Bataille



### Le dossier

Conçu par des spécialistes, 40 pages pour mieux connaître un écrivain ou pour approfondir un thème littéraire.

### La vie des lettres

Nouvelles tendances, nouveaux enjeux...  
Pour tout savoir sur l'actualité du livre.

### L'œil de la critique

Un engagement fort et sélectif en faveur  
des ouvrages qui viennent de paraître.

### Le magazine des écrivains

Grands entretiens, portraits, textes d'auteurs...  
Rendez-vous au cœur de la création littéraire.

**DISPONIBLE EN KIOSQUE CHAQUE MOIS**

En vente actuellement : « Ce que la littérature sait de l'autre »

## Vitrines de Montauban

Pour la deuxième année, Henri Mérou, peintre en lettres, investit la ville de Montauban en habillant de mots les vitrines des commerçants et de certains lieux publics : citations, poèmes, extraits de textes de Jeanne Benameur...

Une animation urbaine originale pour retrouver les Lettres d'Automne au détour des rues du centre-ville !

Animation proposée en collaboration avec l'Office de Tourisme et l'ODAC de Montauban



## À vos plumes

### Correspondances

Dans les bureaux de poste et les lieux culturels de la ville, vous trouverez des cartes postales aux couleurs du festival. Inspirez-vous des mots de Jeanne Benameur pour écrire à votre tour un petit texte, une émotion, une couleur d'âme... Votre message sera délivré :

- le samedi 1<sup>er</sup> décembre à 10h à la Poste (voir p. 30)
- le dimanche 2 décembre à 16h (voir p. 35)

### Cadavres exquis en librairie avec l'ALMA

Déposez chez votre libraire des mots que vous aimez bien, des noms communs, des adjectifs, des verbes, des mots savoureux, oubliés, originaux ou chers à votre cœur... Ces mots seront tirés au sort pendant le festival pour composer des cadavres exquis qui seront affichés dans les vitrines des librairies et lus pendant le festival :

- le dimanche 25 novembre (voir p. 20 - 21)
- le dimanche 2 décembre (voir p. 35)

## Parcours poétique codé

Partez à la recherche des flashcodes (ou QR codes) dissimulés dans les bureaux de Poste de Montauban ! Scannez-les avec votre téléphone portable pour reconstituer un poème de Jeanne Benameur, et envoyez-le à : [contact@confluences.org](mailto:contact@confluences.org) (places à gagner).



**23** mardi  
**OCTOBRE**

**NÈGREPELISSE 20H30**

Médiathèque

**TARIFS**

**Entrée libre**

**OCT./NOV.**

**MONTAUBAN**

*Ateliers organisés avec le soutien de l'ADDA 82, le Conservatoire de danse et l'Atelier du Mouvement*

**MONTAUBAN**

Centre social  
29, 30, 31 oct.

**MONTAUBAN**



## Les mots, la liberté

**RENCONTRE LECTURE**

avec **Maurice Petit**, en présence de **Jeanne Benameur**

Comme chaque année, la médiathèque de Nègrepelisse accueille, en préambule de Lettres d'Automne, un rendez-vous pour découvrir l'œuvre et l'univers de l'invitée principale, ainsi que le programme du festival. Des lectures de textes viendront rythmer cette rencontre à laquelle participera exceptionnellement Jeanne Benameur, présente à Montauban durant cette période où elle animera des ateliers d'écriture (voir ci-dessous).

## Création d'un spectacle

**ATELIERS D'ÉCRITURE ET ATELIERS DE TRAVAIL CORPOREL**

avec **Jeanne Benameur** et **Karine Saporta**

Un groupe d'une vingtaine de non-professionnelles participent à la création du spectacle « L'enfance ou les plages du temps » présenté par la C<sup>ie</sup> Karine Saporta d'après le roman *Laver les ombres* de Jeanne Benameur (voir p. 19).

## Ateliers Slam

animés par **Éric Cartier**

Avec Éric Cartier les jeunes du Centre social s'initient au Slam, cette forme de poésie de l'instant qui met en scène la voix nue.

## Correspondances

avec **Véronique M. Le Normand**

En amont du festival, Véronique M. Le Normand a correspondu avec plusieurs groupes : les détenus scolarisés à la Maison d'Arrêt, les femmes du Centre social et une classe de collège. Cette correspondance a donné lieu à l'écriture commune de trois courts textes de fiction, ayant tous le même point de départ écrit par Véronique M. Le Normand. Découvrez cette création à plusieurs mains lors de la clôture du festival.

### UNE NOUVELLE MÉDIATHÈQUE À MONTAUBAN

Exceptionnellement, le festival ne fera pas escale cette année à la médiathèque de Montauban : elle est en cours d'installation dans de nouveaux bâtiments et réouvrira début 2013 !



© Mathilde Gay

## L'écrivain public

**ANIMATION LITTÉRAIRE**

avec **Lucie B.** - C<sup>ie</sup> **Sans Paradis Fixe**

L'écrivain public de cartes postales vous attend sur son stand ! Elle tend l'oreille, ouverte à vos murmures, plonge sa plus belle plume dans son encre romanesque, et vous prépare la plus agréable des expériences épistolaires.

Une animation poétique mêlant photographies, écriture à la plume, plaisir du timbre poste et magie des rencontres...

À ne pas manquer en ouverture du festival !

## Anne Slacik, peintures et livres peints

**VISITE GUIDÉE**

avec **Anne Slacik**

Anne Slacik vous accompagne au musée Ingres puis à la librairie La femme renard pour vous faire découvrir ses œuvres exposées à l'occasion du festival (voir p. 39).

### LE BISTROT DU FESTIVAL

Au théâtre, pendant toute la durée du festival, le Bistrot est un lieu de convivialité où invités et festivaliers peuvent se retrouver autour d'un verre ou d'une petite restauration.



**MONTAUBAN 10H | 12H**

Marché des producteurs

**TARIFS**

**Entrée libre**

**MONTAUBAN 16H00**

Musée Ingres

**TARIFS**

**Gratuit sur réservation  
au 05 63 63 57 62  
(places limitées)**



lu 19  
Novembre

MONTAUBAN 6H | 9H  
Gare SNCF



Manifestation programmée  
avec le concours de la SNCF

MONTAUBAN 18H  
Librairie La Soupe aux  
Livres  
TARIFS  
Entrée libre

ma 20  
Novembre

MONTAUBAN 9H | 12H  
14H | 17H  
Espace Senior

TARIFS

20 €  
Inscriptions au Pôle  
Senior 05 63 63 93 92  
(places limitées)  
Tout public

## Mots en portance

ESCALE LITTÉRAIRE ET GOURMANDE  
par La C<sup>ie</sup> Nansouk

Cette année encore le festival fait escale en gare de Montauban ! Confluences et la compagnie Nansouk accueillent festivaliers et voyageurs pour le petit-déjeuner, dans un univers onirique, où l'on pourra croiser des marionnettes vivantes, des cascades de poèmes ou encore des porteuses de mots... Une véritable invitation au voyage.

## Des traces... des mots en liberté

RENCONTRE VERNISSAGE  
avec Arne Aullas d'Avignon

Rencontre avec Arne Aullas d'Avignon, graveur en taille douce, autour de l'exposition de ses œuvres. (voir p. 41)

## Les mots, la liberté

ATELIER D'ÉCRITURE  
animé par Hélène Duffau (Graphites)

Hélène Duffau, auteur et animatrice d'ateliers d'écriture, propose une session d'écriture autour du thème du festival. Au fil de la journée, plusieurs propositions d'écriture se succèdent. Des « interludes » d'écriture (moments courts, jeux de mots, exercices ludiques) alternent avec des moments plus longs qui visitent le langage à travers diverses thématiques.

Programme détaillé sur demande.

Programmation scolaire

RENCONTRES Carl Norac, Elisabeth Brami ATELIER Katy Couprie LECTURE Maurice Petit

## SOIRÉE INAUGURALE

ma 20  
Novembre

## Inauguration du festival

« Moments », scénographie du parvis

La scénographie du parvis du théâtre a été confiée cette année encore à l'IUP Arts Appliqués Couleur Image Design de l'université de Toulouse II le Mirail, avec le concours du service Parcs et Jardins de la Ville. Les étudiants ont imaginé un décor invitant à retrouver ces « moments » où chaque individu se sent libre, de rêver, de faire une pause, de s'évader, de dire les mots qui pèsent et qui singularisent, ceux qui entament une petite résistance en devenir.

« J'écris ton nom », accueil par la C<sup>ie</sup> Paradis Éprouvette

Cette équipe d'acteurs hors normes mêle lectures, scènes de théâtre, musique en direct avec un sens de l'image qui nous enchante en faisant souffler un joyeux vent de liberté !

Présentation du programme

Les temps forts du programme de cette 22<sup>e</sup> édition de Lettres d'Automne seront présentés au public après les interventions des partenaires institutionnels.

Cocktail offert par la Ville

## Le poème de notre vie

SPECTACLE

textes de Jeanne Benameur  
lus par J. Benameur, Marie-Christine Barrault, Maurice Petit  
accompagnés par Marie-Madeleine Mille (violoncelliste)  
et Nathalie Novi (illustratrice)

Une première soirée pour partir à la découverte de l'univers de Jeanne Benameur.

Plusieurs extraits assemblés subjectivement composent peu à peu les contours d'une œuvre où l'on retrouve les grands thèmes qui traversent sa poésie comme ses romans.

Interprétés par l'auteur, Marie-Christine Barrault et Maurice Petit, ils seront poétiquement accompagnés par les illustrations instantanées de Nathalie Novi retranscrites en direct et le violoncelle de Marie-Madeleine Mille.

MONTAUBAN 18H30  
Théâtre O. de Gouges

TARIFS

Gratuit sur réservation  
au 05 63 63 57 62



MONTAUBAN 21H00  
Théâtre O. de Gouges

TARIFS

Gratuit sur réservation  
au 05 63 63 57 62



MONTAUBAN 14H30

Espace des Augustins

TARIFS

10 € sur réservation  
au 05 63 63 57 62  
(places limitées)  
Tout public dès 5 ans

MONTAUBAN 17H00

Librairie  
La femme renard

TARIFS

Entrée libre

MONTAUBAN 18H30

Espace des Augustins

TARIFS

Gratuit sur réservation  
au 05 63 63 57 62



## Atelier d'illustration

animé par Katy Couprie

Katy Couprie, illustratrice, propose un atelier autour de la technique utilisée dans l'album qu'elle a publié avec Jeanne Benameur : la création d'une galerie de personnages dessinés, puis photographiés dans un décor.

## Les heures secrètes

RENCONTRE  
avec Elisabeth Brami

Elisabeth Brami est l'auteur de très nombreux livres pour la jeunesse, et, depuis 2006, elle écrit également pour les « grandes personnes » et les « presque adultes ». Elle présente ce soir son roman *Les heures secrètes*.

« Elisabeth Brami a l'art d'appivoiser les mots. On est bercé par cette magnifique fugue où plusieurs destins sont évoqués autour d'un thème central : celui d'un amour qui attendait son heure, tapi dans les méandres tourmentés des cœurs. Avec *Les heures secrètes*, Elisabeth Brami a réinventé le romantisme ! » N. Badina

📖 Dédicaces

## Enfance

VERNISSAGE DE L'EXPOSITION DE KATY COUPRIE, DICTIONNAIRE FOU DU CORPS  
en présence de l'artiste et de Thierry Magnier, son éditeur

Suivi de

RENCONTRE LECTURE avec Jeanne Benameur et Thierry Magnier

Jeanne Benameur a choisi de s'entretenir ce soir avec Thierry Magnier, l'éditeur qui publie les textes qu'elle écrit pour les enfants et adolescents. Fondateur en 1998 de la maison d'édition qui porte son nom, il dirige aujourd'hui également les départements jeunesse des éditions Actes Sud et Le Rouergue, et poursuit par ailleurs une activité d'auteur.

Tous deux nous feront découvrir les textes qu'ils ont écrits à propos de leur enfance : *Ça t'apprendra à vivre*, de Jeanne Benameur, récit autobiographique dans lequel elle revient sur ses premières années en Algérie ; et des textes inédits de Thierry Magnier.

📖 Dédicaces

### Programmation scolaire

RENCONTRES Carl Norac, Elisabeth Brami ATELIER Katy Couprie



Fanny Cottençon © G. Roumagnac

## De bronze et de souffle, nos cœurs

RENCONTRE Vernissage

avec Rémi Polack et Jeanne Benameur (voir p. 37)

## Les chemins de la liberté

RENCONTRE avec J. Benameur – modérateur : Thierry Guichard

Conduite par Thierry Guichard (directeur de la revue littéraire *Le Matricule des Anges*), cette première rencontre avec Jeanne Benameur propose de découvrir son parcours personnel comme les grands thèmes qui parcourent son œuvre. Dans le dossier qu'il lui a consacré en 2011, Thierry Guichard écrivait : « Son écriture vise la simplicité et la justesse. Elle naît à la source de l'intime pour tenter de rejoindre l'universel dans le détournement du matériau autobiographique, l'affrontement à ce qui aliène, le désir d'altérité ».

Suivi de

LECTURE : LES DEMEURÉES texte de Jeanne Benameur lu par Fanny Cottençon

*Les Demeurées* raconte l'histoire d'une mère et de sa fille au moment où cette dernière va, pour la première fois, entrer à l'école. Luce, la fille, vit avec sa mère dans un petit village replié sur lui-même et son école ne compte qu'une classe unique. Cette mère n'a pas le langage, « elle est une demeurée, c'est-à-dire qu'elle demeure en deçà du langage » et elle est en fusion totale avec sa fille. On perçoit très vite qu'entre Luce et sa mère s'est établie une relation sans langage et donc d'autant plus intense. Luce refuse d'apprendre, veut rester ignorante comme sa mère mais cependant les mots de l'institutrice font empreinte peu à peu... Un texte dense magnifiquement servi par Fanny Cottençon.

📖 Dédicaces

### Programmation scolaire

RENCONTRES Elisabeth Brami, Carl Norac, Thierry Lenzin, Franck Pavloff, Stéphane Servant ATELIER Katy Couprie, Benoit Morel

MONTAUBAN 18H00

Théâtre O. de Gougues

TARIFS

Entrée libre

MONTAUBAN 19H00

Théâtre O. de Gougues

TARIFS

TP 18€ / TR 15€ / TJ 0€

Réservation  
au 05 63 63 57 62

Restauration au Bistrot  
après la soirée



MONTAUBAN 8H30 | 17H

Centre Universitaire  
de Tarn-et-Garonne

TARIFS

Gratuit sur réservation  
au 05 63 63 57 62  
(places limitées)

Journée organisée par  
l'association Confluences et  
l'IUFM de Montauban,  
en collaboration avec l'IA,  
le CDDP, la librairie Le  
Bateau Livre et les éditions  
Gallimard jeunesse

Programme complet  
sur demande.

MONTAUBAN 16H00

Librairie Deloche

TARIFS

Entrée libre

MONTAUBAN 18H30

Ancien Collège

TARIFS

Entrée libre



## Journée professionnelle



### LES ATELIERS D'ÉCRITURE

rencontre avec **Jeanne Benameur** et **Guillaume Bourain**

Jeanne Benameur revient sur son approche des ateliers d'écriture, une pratique découverte avec Elisabeth Bing, qu'elle a commencé à mettre en œuvre lors de ses années d'enseignement.

### UN AUTEUR DANS LA CLASSE

avec **Thomas Scotto**, **Isabelle Dandrimont** et **Fabienne Respaud**

Témoignage sur la rencontre entre Thomas Scotto et les élèves de CM2 de l'école Marcel Guerret, qui s'est déroulée en plusieurs temps et à laquelle ont assisté les étudiants de l'IUFM.

### LA COLLECTION « CHOUETTE ! PENSER » DE GALLIMARD JEUNESSE

avec **Myriam Revault d'Allonnes** et **Anissa Castel**

Myriam Revault d'Allonnes a réuni autour d'elle des penseurs et écrivains avec le projet de philosopher avec les adolescents.

📖 Dédicaces

## Dédicaces à la librairie Deloche

avec **Franck Pavloff**

Dédicaces et temps d'échange informel avec Franck Pavloff, avant sa rencontre avec Jeanne Benameur à la médiathèque de Négrepelisse.

## La collection Trimestre

### RENCONTRE

avec **Thierry Lenain**, **Stéphane Servant** et **Benoit Morel**

Créée et animée par Thierry Lenain et Benoit Morel, la collection Trimestre (éditions Oskar Jeunesse) publie chaque année quatre ouvrages : des textes denses, accompagnés d'illustrations en bichromie, suscitant chez le lecteur une émotion et/ou une réflexion fortes. Les directeurs de la collection et Stéphane Servant, qui y a signés plusieurs textes, nous présentent ces albums singuliers pour lesquels nous avons eu un véritable coup de cœur.

📖 Dédicaces

### Programmation scolaire

RENCONTRES Stéphane Servant, Thierry Lenain, Franck Pavloff  
ATELIERS Benoit Morel, Katy Couprie



Christophe Belliveau et Christelle Belliveau © DR

## Lyrica

### CONCERT LYRIQUE

par **Christelle Belliveau** (soprano), **Christophe Belliveau** (tenor)  
accompagnés par **Stéphane Trébuchet** (piano).

La littérature a souvent inspiré les compositeurs. Poèmes ou fables ont ainsi été mis en musique par de très grands mélodistes comme Duparc, Ravel ou Offenbach.

Plus récemment Isabelle Aboulker a créé *Fabl'opéra* autour de sept fables de La Fontaine. L'une d'entre elles sera interprétée par des enfants de Lafrançaise, sous la direction de Christelle Belliveau.

Et pour conclure, vous seront proposés deux extraits d'univers très différents comme ceux de Francis Poulenc et de Giacomo Puccini.

## Franck Pavloff, un écrivain de l'ailleurs



### RENCONTRE LECTURE

avec **Jeanne Benameur**, **Franck Pavloff** – modératrice : **C. Pont Humbert**

Auteur de nombreux ouvrages dont le très célèbre *Matin brun*, Franck Pavloff présentera son dernier roman : *L'Homme à la carrure d'ours*.

Il se définit lui-même comme un « écrivain de l'ailleurs », car les thèmes qui traversent son œuvre sont souvent puisés dans des espaces lointains, mais aussi parce qu'il considère l'ailleurs comme cet espace en soi que l'on poursuit sans cesse, une quête, un mystère qui se prête à merveille à l'exploration romanesque soutenu par des personnages forts.

Franck Pavloff s'entretient avec Jeanne Benameur au sujet de la liberté, un thème qui traverse leurs œuvres respectives.

📖 Dédicaces

La médiathèque de Négrepelisse propose à tous de tenter l'aventure de l'écriture autour du thème du festival. Appel à projet jusqu'au 20 nov. - Exposition du 21 nov. au 15 déc.  
Renseignements : 05 63 64 64 74 / sabine.tortissier@info82.com

LAFRANÇAISE 20H00

Médiathèque

TARIFS

Entrée libre



Soirée programmée avec le soutien de la Communauté de Communes du Sud-Quercy de Lafrançaise

NÉGREPELISSE 20H30

Médiathèque

TARIFS

Gratuit sur réservation  
au 05 63 63 57 62  
(places limitées)



Soirée programmée avec le soutien de la Communauté de Communes Terrasses et Vallée de l'Aveyron



MOISSAC 18H30

Médiathèque

TARIFS

Entrée libre

## Dans l'atelier de Nathalie Novi

RENCONTRE  
avec Nathalie Novi

Nathalie Novi, artiste peintre de grand talent et fidèle du festival Lettres d'Automne, a illustré un texte de Jeanne Benameur, *Le petit être*, paru en 2000 aux éditions Thierry Magnier. Elle présente au public les œuvres qu'elle a réalisées au cours d'une semaine de résidence à la médiathèque de Moissac, en s'inspirant de la lecture des textes de notre invitée principale et du thème « les mots, la liberté ».



lettres d'automne  
à Moissac

moissac  
culture

Depuis plusieurs années, la médiathèque de Moissac s'associe à Lettres d'Automne : elle propose plusieurs manifestations autour du thème du festival, accueille l'une des soirées avec l'invitée principale et invite tout un chacun à exprimer sa créativité plastique ou écrite.

En outre, elle reçoit cette année en résidence l'artiste peintre Nathalie Novi.

### DANS L'ATELIER DE NATHALIE NOVI

- ▶ Exposition d'œuvres originales du 20 novembre au 8 décembre (voir p. 41)
- ▶ Résidence de création du 19 au 23 novembre
- ▶ Rencontres avec le public scolaire et le grand public du 19 au 23 novembre

### LES MOTS, LA LIBERTÉ

- ▶ Ateliers d'écriture et ateliers pour les enfants en octobre
- ▶ Appel à créateurs du 4 septembre au 10 novembre
- ▶ Exposition plastique et créative du 20 novembre au 8 décembre (voir p. 41)
- ▶ Lecture musicale le 1<sup>er</sup> décembre à 11h (voir p. 30)

RENCONTRE AVEC JEANNE BENAMEUR 30 novembre (voir p. 29)

Détail du programme et renseignements : 05 63 04 72 33 / e.bonell@moissac.fr

## Comme un parfum de contes

ATELIER D'ÉCRITURE  
animé par Jean-Yves Pages

Jean-Yves Pages, comédien, conteur et animateur d'ateliers d'écriture, propose un atelier autour du thème du festival : « les mots, la liberté ». La démarche d'écriture proposée s'appuiera sur les schémas narratifs empruntés aux contes.

Restitution publique le dimanche 2 décembre (voir p. 35).

Programme détaillé sur demande.

9H | 12H  
MONTAUBAN 14H | 17H

Librairie Deloche

TARIFS

20€ sur réservation  
au 05 63 63 57 62  
(places limitées)  
Tout public

## Atelier de gravure

avec Benoit Morel

Chanteur, parolier et graphiste (Les Chats Pelés, Les Têtes Raides, La Tordue), Benoit Morel illustre des livres, notamment dans la collection « Trimestre » qu'il dirige avec Thierry Lenain. Il propose aujourd'hui un atelier de gravure (impression par tampons) accessible à tous, même à ceux qui pensent « ne pas savoir dessiner ». Par des techniques simples, voire brutes chaque participant repartira avec une planche imprimée par ses propres soins.

Cet atelier aura lieu au cœur d'une exposition d'illustrations originales de Benoit Morel.

MONTAUBAN 9H | 11H

Ancien Collège

TARIFS

10€ sur réservation  
au 05 63 63 57 62  
(places limitées)  
Tout public dès 8 ans

## Dédicaces à la librairie Le Bateau Livre

avec Thierry Lenain, Stéphane Servant et Benoit Morel

Thierry Lenain, écrivain, et Stéphane Servant, illustrateur, vous donnent rendez-vous au Bateau Livre, librairie jeunesse de Montauban qui fait partie des « librairies Sorcières ». Ce réseau publie la revue *Citrouille* dont Thierry Lenain est le rédacteur en chef.

Benoit Morel les rejoindra après l'atelier qu'il anime à l'Ancien Collège (voir ci-dessus).

MONTAUBAN 10H | 12H

Librairie Le bateau livre

TARIFS

Entrée libre

MONTAUBAN 14H30

Ancien Collège

TARIFS

Gratuit sur réservation  
au 05 63 63 57 62  
(places limitées)



## Écrire pour le théâtre

RENCONTRE LECTURE

avec Jeanne Benameur et Maurice Petit - modérateur : Guillaume Bourain

Dès l'adolescence, Jeanne Benameur, s'est sentie très attirée par le théâtre. Elle écrit ses premières pièces pour des amis du lycée puis suit des cours d'art dramatique et de dramaturgie au Conservatoire et à la Faculté de Poitiers.

Elle écrira plus tard plusieurs pièces : *Marthe et Marie* (théâtre du Merlan, Marseille 2000), *Sous la paupière d'Eurydice* et *Fille d'Ulysse* pièces radiophoniques pour France Culture, *L'Exil n'a pas d'ombre* (théâtre du Petit Vélo, Clermont-Ferrand, 2006) et s'appête à publier *Je vis sous l'œil du chien* et *L'homme de longue peine* (Actes Sud Papier).

Maurice Petit en lira quelques extraits lors de cette rencontre entre l'auteur et Guillaume Bourain.

📖 Dédicaces

MONTAUBAN 16H30

Ancien Collège

TARIFS

Gratuit sur réservation  
au 05 63 63 57 62  
(places limitées)

## En lisière

RENCONTRE LECTURE

avec Marie-Hélène Lafon - Modératrice : Catherine Pont-Humbert

Livre après livre, l'œuvre de Marie-Hélène Lafon retrace la réalité d'un monde qui disparaît peu à peu. Ses personnages taiseux s'ancrent dans un univers où le geste et le corps semblent suffire pour toute expression.

Pour elle, issue d'une famille de paysans du cantal, « écrire ça sépare, ça échappe. J'écris à la lisière entre deux mondes, je suis un écrivain de sillon, je travaille comme on laboure. »

De *Liturgie* à *Les Pays* (2012) en passant par *L'Annonce*, entrons dans cette œuvre rare et précieuse.

📖 Dédicaces

### LA PLUPART DES RENCONTRES AVEC LES AUTEURS SONT CONDUITES PAR CATHERINE PONT-HUMBERT

Écrivain, journaliste, critique littéraire, Catherine Pont-Humbert anime depuis de nombreuses années des rencontres, débats, cafés littéraires. Productrice à France Culture, chargée de cours en littérature à Paris IV-Sorbonne. Elle s'associe régulièrement à diverses institutions pour recevoir et débattre avec des auteurs du monde entier.

## SOIRÉE EN TROIS TEMPS LAVER LES OMBRES

MONTAUBAN 18H30

Théâtre O. de Gouges

TARIFS

TP 26 € / TJ 6 €  
(buffet compris)  
Réservation au  
05 63 63 57 62



## L'enfance ou les plages du temps

Création

SPECTACLE DANSE

C<sup>ie</sup> Karine Saporta

D'après *Laver les ombres* de Jeanne Benameur

Dans cette création faisant écho au récit de Jeanne Benameur, Karine Saporta revisite une thématique qui hante une partie importante de son œuvre, celle du rapport à la mère.

Teintées toutes deux d'un caractère autobiographique, l'œuvre littéraire et l'œuvre chorégraphique dialoguent avec une troublante sincérité.

Aux trois danseurs présents sur le plateau, Karine Saporta adjoint une vingtaine de personnages incarnés par des non-professionnels. Ceux-ci se déplacent tout au long du spectacle, enveloppant les danseurs, glissant furtivement à l'oreille des spectateurs des bribes de textes.

*En amont du festival, une vingtaine de femmes ont participé à un atelier d'écriture de quatre jours avec Jeanne Benameur afin d'écrire les textes qui seront intégrés au spectacle. Elles ont travaillé ensuite pendant deux semaines avec Karine Saporta pour préparer la création du spectacle.*

BUFFET

Temps de convivialité et d'échange entre le public et les artistes, autour d'une assiette gourmande.

## Regards croisés sur deux créations

RENCONTRE

avec Karine Saporta et Jeanne Benameur

« Il existe une profonde correspondance entre l'héroïne de *Laver les ombres* et la chorégraphe que je suis. Dès le début de ma lecture du récit de Jeanne Benameur, je me suis sentie racontée », écrit Karine Saporta.

À l'issue de la représentation, toutes deux racontent leur collaboration autour de ce spectacle et partagent le regard qu'elles portent sur leurs créations respectives.



DI 25  
Novembre



## PLACE AUX LIVRES

MONTAUBAN 10H | 17H  
Ancien Collège

TARIFS

Entrée libre

**Place aux livres et à leurs formidables passeurs que sont les libraires et les éditeurs !**

Le thème de la transmission, cher à Jeanne Benameur, est au cœur de cette édition de *Lettres d'Automne*. C'est pourquoi, tout naturellement, nous avons souhaité donner davantage d'ampleur à ce traditionnel temps fort autour des livres : les librairies de Montauban et une dizaine d'éditeurs vous donnent rendez-vous toute une journée à l'Ancien Collège.

Au programme, découverte d'ouvrages de tous genres (littérature, poésie, jeunesse, beaux livres...), lectures, rencontres, dédicaces, et partage des coups de cœurs des libraires et éditeurs.

### LA LIBRAIRIE DU FESTIVAL

Stand tenu par les librairies montalbanaises (voir p. 22)

### DÉDICACES PAR LES AUTEURS PRÉSENTS

#### ÉDITEURS INVITÉS (sous réserve)

Réciproques, L'Oiseau Indigo Diffusion, Les Fondateurs de Brique, Anacharsis, Le Griffon bleu, Autre Reg'art, Corentin, Le Grand Os, Le Trident Neuf, N&B...

## Lectures d'albums pour un public familial

### LECTURE

par Christelle Belliveau

Lecture et échange autour des albums pour la jeunesse écrits par Jeanne Benameur : *Le Petit être* et *Prince de Naissance, attentif de nature* (éditions Thierry Magnier).

MONTAUBAN 10H00  
Ancien Collège

TARIFS

Entrée libre

DI 25  
Novembre



## PLACE AUX LIVRES

### Profanes

#### LECTURE

de et par Jeanne Benameur

Jeanne Benameur nous livre, en avant-première, des extraits de son roman qui paraîtra en janvier 2013 aux éditions Actes Sud.

« Ils sont là, derrière la porte. Il ne faut pas que je rate mon entrée. Maintenant que je les ai trouvés, tous les quatre, que je les ai rassemblés, il va falloir que je les réunisse. Réunir, ce n'est pas juste faire asseoir des gens dans la même pièce, un jour. C'est plus subtil. Il faut qu'entre eux se tisse quelque chose de fort. Autour de moi, mais en dehors de moi. »



Dédicaces

### Passeurs de livres

#### RENCONTRE

avec Stéphane Émond et Françoise Nyssen – modérateur : Jacques Griffault

Françoise Nyssen est à la tête des éditions Actes Sud, une maison fondée par Hubert Nyssen en 1977 qui a su s'imposer dans le paysage éditorial français en publiant les œuvres de deux prix Nobel (Imre Kertész et Elfriede Jelinek) et de nombreux grands auteurs comme Paul Auster, Nancy Huston, Nina Berberova, Alberto Manguel, Laurent Gaudé... Françoise Nyssen est également l'éditrice de Jeanne Benameur, c'est-à-dire celle qui accompagne attentivement ses textes avant de les donner en partage aux lecteurs.

Stéphane Émond est fondateur de la librairie Les Saisons qu'il anime à La Rochelle et de la librairie des Halles à Niort. Très engagé dans l'action professionnelle, il est président du groupement des librairies *Initiales* ainsi que de l'Association des librairies indépendantes en Poitou-Charentes.

Lors de cette rencontre conduite par Jacques Griffault (librairie le Scribe), tous deux s'entretiennent de la passion qui les anime et les a conduits à choisir cette mission de passeurs de livres.

MONTAUBAN 11H00  
Ancien Collège

TARIFS

10 €

Réservation au  
05 63 63 57 62

MONTAUBAN 14H30  
Ancien Collège

TARIFS

Gratuit sur réservation  
au 05 63 63 57 62  
(places limitées)



Partenaires essentiels à la réussite du festival, les libraires de Montauban, regroupés dans l'association ALMA, proposent :

### EN AMONT DU FESTIVAL

- ▶ Présentation des ouvrages de Jeanne Benameur et de ses invités, ainsi que des auteurs et illustrateurs jeunesse.
- ▶ Cadavres exquis en librairies (voir p. 7)

### PENDANT LE FESTIVAL

- ▶ **Plusieurs rencontres et expositions** sont accueillies dans les librairies
- ▶ **Présence sur toutes les manifestations** : présentation des livres des invités et séances de dédicaces.
- ▶ Participation à des temps forts autour du livre :
  - Journée professionnelle** (voir p. 14),
  - Dimanche des bouquinistes** (voir p. 34)
  - Place aux livres** (voir p. 20 - 21).

L'ALMA rassemble les acteurs et amoureux du livre de la région

et en particulier les librairies et les bouquinistes de la ville :

#### LIBRAIRIE DELOCHE

21 rue de la République  
05 63 63 22 66 / contact@deloche.fr

#### LA FEMME RENARD

115, Faubourg Lacapelle  
05 63 63 01 83 / librairie@lafemmerenard.fr

#### LE BATEAU LIVRE

17, place Nationale  
05 63 63 40 45 / lebateaulivre@wanadoo.fr

#### LA SOUPE AUX LIVRES

28, Faubourg Lacapelle  
05 63 63 72 68 / roselynelayan@wanadoo.fr

#### BAUX LIVRES

7, place Nationale  
05 63 63 43 44 / bauxlivres@laposte.net

[www.librairiesmontauban.fr](http://www.librairiesmontauban.fr)

Vive les librairies, vive les livres !

Retrouvez l'appel pour la librairie indépendante sur le site de l'ALMA

## INSTANT SINGULIER QUELS ADULTES POUR QUELS ENFANTS?

DI 25  
Novembre

### Quels adultes pour quels enfants ?

#### RENCONTRE

avec **Philippe Meirieu** et **Jeanne Benameur**

modératrice : **Catherine Pont-Humbert**

« Apprendre ne va pas de soi. Passer durant l'enfance de l'ignorance aux règles du savoir obligatoire, quitter le territoire repéré pour l'inconnu, peut provoquer de graves peurs.

Aller vers autre chose c'est accepter d'être transformé. Quelle place donner à la parole de l'enfant et comment l'accompagner dans cette conquête. On ne fabrique pas un élève, on l'accompagne. »

Jeanne Benameur

Au regard de son parcours et de ses convictions, Philippe Meirieu, spécialiste des sciences de l'éducation, créateur des IUFM, s'entretient de ces questions avec Jeanne Benameur, évoquées dans *Les Demeurées*, *Le ramadam de la parole* et autres ouvrages.

Le thème «Les mots, la liberté» prend ici tout son sens.

Suivi de

#### LECTURE : PRÉSENT ?

texte de **Jeanne Benameur** lu par **Robin Renucci** et **Nathalie Vidal**

Robin Renucci et Nathalie Vidal liront ensuite des extraits de *Présent ?*, chronique de la vie dans un collège, paru en 2006.

📍 Dédicaces

MONTAUBAN 17H30

Théâtre O. de Gouges

#### TARIFS

TP 18€ / TR15€ / TJ 0€

Réservation au  
05 63 63 57 62

Restauration au Bistrot  
après la soirée





Anne Slacik, Mallarmé III, 2010, détail - Photographie © Sylvie Pohin

MONTAUBAN 19H

Musée Ingres

TARIFS

Gratuit sur réservation  
au 05 63 63 57 62  
(places limitées)



Soirée programmée  
avec le soutien  
du Crédit Agricole

## Voisinage d'artistes

VERNISSAGE DE L'EXPOSITION D'ANNE SLACIK  
en présence de l'artiste (voir p. 39)

Suivi de  
**RENCONTRE LECTURE**  
avec Bernard Noël et Anne Slacik – modératrice : Catherine Pont-Humbert

Poète, romancier, essayiste, critique d'art, Bernard Noël, passionné par la peinture, a participé à la réalisation de livres d'artistes.

Proche d'Anne Slacik, il a écrit à propos de son travail et de ses livres peints plusieurs textes dont *Le Sentir-voir* (2012).

Il s'entretiendra avec elle de leurs complices vibrations, puis avec Catherine Pont-Humbert de son œuvre immense récompensée par de nombreux prix.

📍 Dédicaces

### Programmation scolaire

RENCONTRES Jeanne Benameur, Thomas Scotto  
SPECTACLE Petit Être CINÉMA Une bouteille à la mer

## La boutique jaune et autres textes

ESCALE LITTÉRAIRE

textes de Jeanne Benameur lus par Charly Blanche, C<sup>ie</sup> Nansouk

La Compagnie Nansouk vous propose un voyage au cœur de l'univers de Jeanne Benameur. Une petite porte jaune s'ouvre, des personnages en sortent, valse de mots. Une loupiote s'allume, un autre texte surgit... Dans un décor plein de surprises, laissez-vous emporter le temps d'une histoire.

## Anne Slacik, peintures et livres peints

VISITE GUIDÉE

avec Anne Slacik

Anne Slacik vous accompagne au musée Ingres puis à la librairie La femme renard pour vous faire découvrir ses œuvres exposées à l'occasion du festival (voir p. 39).

## Nouvelles cruelles

LECTURE MUSICALE

de et par Jean-Claude Mourlevat, accompagné par Marie-Madeleine Mille (violoncelle), en présence de Jeanne Benameur

Jean-Claude Mourlevat a exercé le métier de professeur d'allemand avant de devenir comédien de théâtre, puis de se consacrer à l'écriture. Il est l'auteur de nombreux romans pour adolescents (*La rivière à l'envers*, *Le chagrin du roi mort*, *Le combat d'hiver*, *Terrienne...*) plébiscités par les lecteurs, la critique et les prix littéraires.

Son prochain livre est un recueil de nouvelles pour adultes (à paraître début 2013 chez Gallimard) qui ont en commun d'être actuelles, réalistes et... cruelles. En avant-première, nous découvrirons deux de ces nouvelles qu'il lira accompagné par la violoncelle de Marie-Madeleine Mille.

📍 Dédicaces

### Programmation scolaire

RENCONTRES Jeanne Benameur, Thomas Scotto  
SPECTACLE Petit Être CINÉMA Une bouteille à la mer

MONTAUBAN 15H

Maison de retraite  
protestante

TARIFS

Entrée libre

MONTAUBAN 16H

Musée Ingres

TARIFS

Gratuit sur réservation  
au 05 63 63 57 62  
(places limitées)

MOLIÈRES 20H30

Salle de la Pyramide

TARIFS

Entrée libre



Soirée programmée  
avec le soutien  
de la Communauté de  
Communes du Quercy  
Caussadais

MONTAUBAN 14H30

Centre Social  
La Comète

TARIFS

Entrée libre



## Le Prince et Le Petit Être

Création

THEATRE D'IMAGES - PUBLIC FAMILIAL A PARTIR DE 8 ANS

Par la C<sup>e</sup> OpéraLight, avec Christelle Belliveau et Julie Combres

La compagnie OpéraLight propose un spectacle d'après les deux albums pour la jeunesse écrits par Jeanne Benameur. Cette création mêle les images de Nathalie Novi et Katy Couprie aux mots de l'auteur, elle nous entraîne sur les pas du Prince et du Petit Être, deux personnages sensibles qui par-delà leur étrangeté rejoignent nos réflexions et émotions.

Suivi de

**RENCONTRE**

Avec Jeanne Benameur

Un temps d'échange avec Jeanne Benameur et les artistes de la compagnie OpéraLight suivra la représentation. Les usagers du Centre social présenteront les œuvres qu'ils ont réalisées au cours de divers ateliers, et un goûter sera partagé en toute convivialité !



## lettres d'automne au Centre Social de Montauban

Depuis plusieurs années, le Centre Social s'associe à Lettres d'Automne : en amont et pendant le festival, Confluences propose diverses interventions d'artistes, et l'équipe du Centre Social s'inspire du thème dans tous les ateliers qu'elle anime avec les adultes et les enfants.

- ▶ **Écriture d'une correspondance avec Véronique M. Le Normand** (voir p. 8)  
projet coordonné lors d'ateliers animés par Hélène Duffau
- ▶ **Ateliers Slam animés par Éric Cartier** du 29 au 31 octobre  
Restitution et scène ouverte le 31 octobre
- ▶ **Ateliers d'illustration animé par Katy Couprie** le 24 novembre
- ▶ **Escale littéraire** : Spectacle et Rencontre avec Jeanne Benameur (voir ci-dessus)

## Littérature pour la jeunesse, frontières incertaines

TABLE RONDE

avec Ahmed Kalouaz, Véronique M. Le Normand, Jean-Claude Mourlevat et Thomas Scotto – modérateur : Hugues Dedit

Jeanne Benameur connaît bien la littérature jeunesse contemporaine, elle écrit elle-même pour les adolescents et co-dirige deux collections pour les éditions Thierry Magnier et Actes Sud junior.

Sont réunis ce soir quatre auteurs qu'elle a invités, quatre voix singulières qui ont en commun le fait de naviguer entre littérature pour la jeunesse et littérature générale.

Cette table ronde sera l'occasion de les interroger sur leur démarche de création et de découvrir leurs livres, quelle que soit l'étiquette éditoriale dont ils sont estampillés.

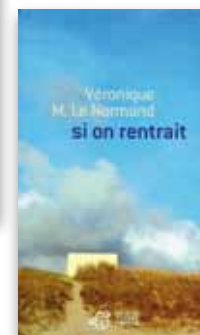
➤ Dédicaces

MONTAUBAN 19H

Librairie La femme  
renard

TARIFS

Entrée libre



Programmation scolaire

RENCONTRES Jean-Claude Mourlevat, Thomas Scotto



JE 29  
Novembre



BG/BG © J. Pineau / LegrandR

MONTAUBAN 19H

Théâtre O. de Gouges

TARIFS

TP 18€ / TR 15€ / TJ 0€

Réservation au  
05 63 63 57 62

 Restauration au Bistrot  
après la soirée

## BG / BG

CRÉATION CHORÉGRAPHIQUE ET LITTÉRAIRE

avec Brigitte Giraud (écrivain) et Bernatte Gaillard (chorégraphe)

Brigitte Giraud et Bernadette Gaillard ont imaginé cette création chorégraphique et littéraire à l'occasion d'une résidence à la Scène nationale de La Roche-sur-Yon, au printemps 2012.

Pour Bernadette Gaillard, l'acte de danser est toujours une prise de parole. Pour Brigitte Giraud, écrire est une mise en mouvement. Elles sont deux interprètes sur le plateau, deux femmes qui se découvrent, deux écritures qui s'imbriquent et se projettent dans une approche attentive du corps.

Elles apprennent à être touchées par la beauté, par le rythme, par un geste décrit, par un petit détail qui les relie, en façonnant un nouvel espace entre elles.

Les deux BG l'écrivent. Les deux BG le lisent et le dansent.

Suivi de

RENCONTRE

avec Brigitte Giraud - modératrice : Catherine Pont-Humbert

Brigitte Giraud écrit au plus juste, au plus proche, au plus simple : les mots que personnages et lecteurs ont en commun, le récit au quotidien d'évènements qui ne font pas la grande histoire (rencontres, émois, petites et grandes catastrophes ordinaires, ruptures ou deuils, par exemple). Elle décrit au plus près des corps : comment ils prennent des coups, s'affaiblissent, se recroquevillent, ou se reprennent à s'ouvrir, respirer large, se redresser.

Elle est l'auteur, entre autres, de *J'apprends* (Stock, 2005), *Une année étrangère* (Stock, 2010), *Pas d'inquiétude* (Stock, 2011) et de *L'amour est très surestimé* (Stock, 2007), prix Goncourt de la nouvelle.

 Dédicaces

### Programmation scolaire

RENCONTRES Ahmed Kalouaz, Véronique M. Le Normand, Jean-Claude Mourlevat,  
Thomas Scotti LECTURES (c) Nansouk

VE 30  
Novembre

## Dédicaces à la librairie La femme renard

avec Michèle Lesbre

Dédicaces et temps de rencontre informel avec Michèle Lesbre, dont le roman *Le canapé rouge* avait reçu le Prix des amis du Scribe en 2008.

MONTAUBAN 17H

Librairie La femme  
renard

TARIFS

Entrée libre

## Embrasures poétiques

RENCONTRE LECTURE

avec Jeanne Benameur et Bruno Doucey



Si les romans de Jeanne Benameur sont désormais connus d'un large public, on en vient à oublier que son premier livre était un recueil de poèmes : *Naissance de l'oubli* (Guy Chambelland, 1989).

Depuis, la poésie ne l'a pas quittée et elle n'a cessé d'en écrire, mais ce n'est qu'en 2011 qu'elle confie de nouveau un recueil à un éditeur, Bruno Doucey. *Notre nom est une île* ouvrait la collection « Embrasures » de cette jeune maison d'édition de poésie contemporaine créée par Bruno Doucey, auteur lui-même d'une œuvre poétique importante. Depuis, un second recueil vient de paraître : *Il y a un fleuve*. Jeanne Benameur nous l'offre en partage ce soir, lors d'une lecture croisée avec Bruno Doucey qui lira un de ses textes inédits : *L'homme qui marche*.

 Dédicaces

MOISSAC 18H30

Médiathèque

TARIFS

Entrée libre



Soirée programmée  
avec le soutien  
de la Ville de Moissac



### Programmation scolaire

RENCONTRES Ahmed Kalouaz, Véronique M. Le Normand, Brigitte Giraud  
LECTURES (c) Nansouk

SA 1<sup>ER</sup>  
DécembreSA 1<sup>ER</sup>  
Décembre

MONTAUBAN 10H

La Poste,  
bureau principal  
Allée de l'Empereur

## Guichet de fictions

ANIMATION LITTÉRAIRE  
avec Jeanne Benameur

Depuis le mois d'octobre, les montalbanais sont invités à écrire et exprimer leur créativité sur des cartes postales aux couleurs du festival (voir page 7).

Le temps d'une matinée, Jeanne Benameur revêtira l'habit de facteur pour distribuer ces missives poétiques à d'autres montalbanais, créant à n'en pas douter la surprise dans le bureau de poste principal de la ville !



MONTAUBAN 11H

Librairie Deloche

TARIFS

Entrée libre

## Bruno Doucey, poète et éditeur

RENCONTRE  
avec Bruno Doucey

Auteur d'une œuvre qui mêle analyse critique et poésie, Bruno Doucey crée en 2010 sa propre maison d'édition après avoir été directeur des éditions Seghers pendant 8 ans. Ce rendez-vous à la librairie Deloche est l'occasion de découvrir le catalogue des éditions Bruno Doucey qui réunit aujourd'hui une vingtaine d'ouvrages de poésie contemporaine, parmi lesquels les textes poétiques de Jeanne Benameur.

MOISSAC 11H

Médiathèque

TARIFS

Entrée libre

## Les mots, la liberté

LECTURE MUSICALE  
par les bibliothécaires

L'équipe de la médiathèque de Moissac propose une lecture musicale autour du thème du festival, et partage avec le public un choix de textes à la conquête du plaisir des mots.

## Déambulation littéraire et musicale

ANIMATION DE RUE  
par la C<sup>ie</sup> Sans Paradis Fixe

Tout au long de la journée, les quatorze artistes de la compagnie Sans Paradis Fixe déambuleront en une étrange procession poétique et musicale dans les rues de la ville.

En groupe ou en duos, ils feront résonner la ville de mots et de notes insolites : ici on croitera mademoiselle Hortensia et le catastrophone, là un crieur public, un peu plus loin les musiciens du philharmonique d'occasion, et encore ailleurs une typographe utilisant l'espace urbain comme une page blanche...

MONTAUBAN 10H | 18H

Centre ville

C<sup>ie</sup> Sans Paradis Fixe © DR

MONTAUBAN 14H30

Ancien Collège

TARIFS

Gratuit sur réservation  
au 05 63 63 57 62  
(places limitées)

## Éclats de mémoire

### RENCONTRE LECTURE

avec Michèle Lesbre – modératrice : Catherine Pont-Humbert

Portés par une écriture fine et délicate, les textes de Michèle Lesbre évoquent le passage du temps et l'intrusion de l'Histoire dans la vie quotidienne et hantent ainsi la mémoire. Michèle Lesbre présentera son dernier roman paru aux éditions Sabine Wespieser : *Un lac immense et blanc*.

« C'est un livre de brume et de soie, fragile, insaisissable, infiniment précieux. Des éclats de mémoire, vifs et coupants, que l'hiver relie en une succession de fondus au blanc. » Michel Abescat, *Télérama*

Michèle Lesbre a reçu le prix des amis du Scribe en 2008 pour son roman *Le canapé rouge*.

📖 Dédicaces

MONTAUBAN 16H30

Ancien Collège

TARIFS

Gratuit sur réservation  
au 05 63 63 57 62  
(places limitées)

## Écrire contre le silence

### RENCONTRE LECTURE

avec Maïssa Bey – modérateur : Brice Torrecillas

« Écrire pour ne pas sombrer, écrire aussi surtout contre la violence ou le silence, le danger de l'oubli et de l'indifférence », écrit Maïssa Bey, qui est née et vit en Algérie où elle enseigne le français.

Auteur de romans, essais, nouvelles, Maïssa Bey évoquera entre autres *Puisque mon cœur est mort*, son dernier roman et la figure d'Albert Camus dont elle brosse un portrait personnel et intimiste dans *L'Ombre d'un homme qui marchait seul*.

📖 Dédicaces

# SOIRÉE EN TROIS TEMPS INSURRECTIONS

MONTAUBAN 18H30

Théâtre O. de Gouges

TARIFS

TP 26 € / TJ 6 €  
(buffet compris)  
Réservation au  
05 63 63 57 62

## La nuit du chien

### RENCONTRE LECTURE

avec Olivier Brunhes - modératrice : Myriam Anderson

Olivier Brunhes a travaillé comme acteur avec Laurent Terzieff pendant une quinzaine d'années et a choisi de faire du théâtre dans les marges, avec des personnes handicapées mentales, des détenus, des SDF...

Auteur de plusieurs pièces de théâtre et d'une nouvelle, il publie en 2011 un premier roman d'une force singulière, *La nuit du chien* (éditions Actes Sud).

Accompagné par son editrice, Myriam Anderson, il présente ce texte dans lequel on suit la folle trajectoire de Tobias, alias Dog, Orphelin de lui-même, trahi par son destin, on découvre ce personnage à l'un de ces embranchements que le sort impose sans les signaler.

Une insurrection singulière faisant magnifiquement écho au roman dont on entendra la lecture en deuxième partie de soirée.

### BUFFET

Temps de convivialité et d'échange entre le public et les artistes, autour d'une assiette gourmande.

## Les insurrections singulières

Création

### LECTURE CONCERT

texte de Jeanne Benameur lu par François-Henri Soulié et Maurice Petit, accompagnés par Alexis Kowalczewski

« Parce que les révolutions sont d'abord intérieures. Et parce qu'on n'a pas l'éternité devant soi. Juste la vie. » Peut-on résumer ainsi et pour partie le fond du dernier roman paru de Jeanne Benameur ?

Il n'est jamais trop tard pour trouver sa place dans le monde, se réveiller soi-même, accepter de recevoir amour et amitié, découvrir la beauté. L'entrée en révolte contre lui-même conduira Antoine à sa propre découverte.



Alain Kowalczewski © DR



DI 02  
Décembre



## DIMANCHE DES BOUQUINISTES

MONTAUBAN 10H | 18H

Eurythmie

TARIFS

Entrée libre

Le compagnonnage entre Lettres d'Automne et la librairie montalbanaise La Soupe aux Livres se poursuit depuis 1992.

Dans le hall d'Eurythmie, cette journée est consacrée au livre, dans l'univers du bouquin d'occasion et du livre ancien.

Amateurs éclairés, futurs amateurs, flâneurs, déambuleront parmi la vingtaine d'exposants. Des stands associés aux métiers du livre tels la reliure et la gravure seront également présents.

11H

### Compagnonnages artistiques

RENCONTRE

avec Jeanne Benameur

Amatrice d'art, Jeanne Benameur a réalisé plusieurs œuvres avec d'autres artistes, notamment la peintre Anne Slacik ou encore le sculpteur Rémi Polack.



16H

### Jacques Prévert

LECTURE ET CHANSON

par Isabelle Castelli et Serge Martin Robin

## INSTANT SINGULIER CLÔTURE DU FESTIVAL

DI 02  
Décembre

### Rideau !

EN LECTURES ET EN MUSIQUE

avec Jeanne Benameur et de nombreux artistes

Pour conclure cette 22<sup>e</sup> édition, un après-midi où se croiseront littérature, musique festive, restitution d'atelier et participation ludique des libraires.

Et qui sait d'autres surprises encore...

MONTAUBAN 15H00

Théâtre O. de Gouges

TARIFS

10 €

Réservation au  
05 63 63 57 62

Restauration au Bistrot



### Exercice d'admiration

Pour son dernier rendez-vous avec le public, Jeanne Benameur évoquera ses écrivains « fondateurs », celles et ceux qui l'ont profondément marqué et qu'elle aurait aimé inviter.

Elle lira également quelques extraits de leurs textes.

Parmi eux : Virginia Woolf, Carson McCullers, Blaise Cendrars, Jean Giono, Albert Camus...



### Vos créations

Les créations des ateliers d'écriture animés par Hélène Duffau et Jean-Yves Pages, les textes écrits en correspondance avec Véronique M. Le Normand, les cartes postales récoltées pendant le festival, les cadavres exquis des librairies...

Vos mots seront à l'honneur et partagés avec tous !

### Les Électriques Sonotones

Les Électriques Sonotones – trio impair de la C<sup>ie</sup> Sans Paradis Fixe – apporteront un brin de folie musicale à cette fête de clôture !

Ils revisitent rageusement les 101 succès du musette, avec, en guise d'accordéons : une flûte piccolo endiablée, une guitare électrique punk et un saxophone basse énérvé...

# SPECTACLE À VOIR EN FAMILLE

DI **23**  
Décembre

MONTAUBAN 16H00

Théâtre O. de Gouges

TARIFS

TP 8€ / TR 6€

Réservation au  
05 63 63 57 62

## Le presque petit chaperon rouge

SPECTACLE À PARTIR DE 5 ANS

par la C<sup>e</sup> Nansouk

Dans un décor de rouille, rapiécé de bois, de métal cornu, se déploie l'histoire du « Presque Petit Chaperon Rouge ».

Des créanciers impitoyables viennent chercher leur dû chez Charles Perrault. Après ses meubles voilà qu'ils veulent ses histoires. Mais l'auteur est en panne d'inspiration...

Voltige rocambolesque où Charly Blanche, en conteuse farfelue, trame l'histoire grâce à ses marionnettes, au chant et au livre géant d'où sortent des décors en trois dimensions.

Suivi de

LIVRES & GOÛTER DE NOËL

Après le spectacle, prolongeons le plaisir des papilles et des oreilles autour d'un goûter de Noël et des coups de cœurs de la librairie le Bateau Livre.



EXPO-  
sitions

**20** mardi  
**NOVEMBRE**  
**> 02** dimanche  
**DÉCEMBRE**

lun à ven 12H | 18H

sam et dim 10H | 12H

MONTAUBAN

Théâtre O. de Gouges

Entrée libre

## De bronze et de souffle, nos cœurs

SCULPTURES ET GRAVURES DE RÉMI POLACK - TEXTES INÉDITS DE JEANNE BENAMEUR

À l'origine le désir de Rémi pour l'écriture de Jeanne.

Elle l'accompagne(raït) et l'oriente(raït). Jeanne d'abord rencontre la sculpture de Rémi puis le feu, la fonte. Elle sent alors poindre l'aventure possible. Le bronze cherche la forme de ce qui pourrait être, le souffle le nomme. Les cœurs semblables répètent d'anciennes litanies et cherchent de nouveaux chants.

Au cours des deux dernières années ils ont poursuivi l'aventure, à travers les gravures, leurs vies aussi. Les mots ont inspiré les formes comme les sculptures ont guidé les textes. Aujourd'hui Rémi et Jeanne vous livrent une étape de cette recherche.

► **Judi 22 novembre - 18h00**

*Vernissage en présence de Rémi Polack et Jeanne Benameur (voir p. 13)*

## Jeanne Benameur ou le cœur à l'ouvrage

CRÉATION CONFLUENCES

Invitation à une promenade dans l'univers de Jeanne Benameur, cette exposition retrace les étapes essentielles de son parcours et les thèmes majeurs qui traversent son œuvre.



C<sup>e</sup> Nansouk © DR



## EXPO- sitions

**20** mardi  
**NOVEMBRE**  
> **13** jeudi  
**DÉCEMBRE**

mar à dim 15H | 18H

fermeture 8 - 9 déc.

ouverture 13 déc. jusqu'à 20H

MONTAUBAN

Espace des Augustins

Entrée libre



### Dictionnaire fou du corps

ILLUSTRATIONS ORIGINALES DE KATY COUPRIE

Katy Couprie est peintre, auteur, illustratrice et photographe. Elle a publié plusieurs livres et notamment un album avec Jeanne Benameur.

Elle a choisi de présenter, pour cette exposition, des œuvres originales (gravures sur bois ou taille-douce, dessins, photographies, monotypes...) réalisées pour son dernier livre, *Le dictionnaire fou du corps*.

Ce dictionnaire, publié aux éditions Thierry Magnier, est né à la fois de son émerveillement pour le corps humain et de son goût immodéré pour l'univers des livres anciens d'anatomie.

- ▶ Mercredi 21 novembre  
14h30 – Atelier d'illustration animé par Katy Couprie (voir p. 12)  
18h30 – Vernissage en présence de Katy Couprie (voir p. 12)



## EXPO- sitions

**17** samedi  
**NOVEMBRE**  
> **02** dimanche  
**DÉCEMBRE**

mar à sam 10H | 12H

mar à sam 14H | 18H

dim 14H | 18H

MONTAUBAN

Musée Ingres

Entrée libre

uniquement pour cette  
exposition au 1<sup>er</sup> sous-sol



### Anne Slacik, peintures et livres peints 1989-2012

Anne Slacik s'appuie sur la lecture d'œuvres poétiques pour composer son travail plastique. Elle a réalisé de nombreux livres d'artistes et a travaillé, entre autres, avec Jeanne Benameur et Bernard Noël avec qui elle s'entretiendra lors du vernissage de l'exposition.

Invitée par Jeanne Benameur, Anne Slacik expose au musée Ingres des peintures et livres peints.

- ▶ Lundi 26 novembre – 19h00  
Vernissage en présence d'Anne Slacik (voir p. 24)
- ▶ Samedi 17 novembre – 16h00  
Visite guidée avec Anne Slacik (voir p. 9)
- ▶ Mardi 27 novembre – 16h00  
Visite guidée avec Anne Slacik (voir p. 24)

### Anne Slacik, œuvres sur papiers et installation de livres peints

L'exposition se poursuit à la librairie La femme renard, où seront présentées également des œuvres sur papier.

« Anne Slacik réussit à faire du livre peint l'espace révélateur de l'événement poétique. »

Jean-Luc Chalumeau

**17** samedi  
**NOVEMBRE**  
> **1<sup>ER</sup>** samedi  
**DÉCEMBRE**

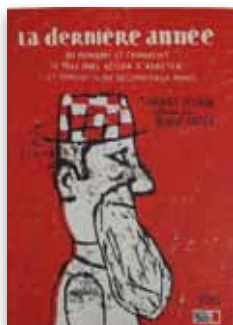
mar à sam 9H | 19H

MONTAUBAN

Librairie La femme  
renard

Entrée libre

## EXPO- sitions



**20** mardi  
**NOVEMBRE**  
> **07** vendredi  
**DÉCEMBRE**

Ancien Collège  
20 nov > 1er déc  
mer à dim 14H | 18H  
Centre Universitaire  
20 nov > 7 déc  
lun à ven 9H | 18H

MONTAUBAN

Entrée libre

**20** mardi  
**NOVEMBRE**  
> **1<sup>ER</sup>** samedi  
**DÉCEMBRE**

mer à dim 14H | 18H

MONTAUBAN

Ancien Collège

Entrée libre



## La collection Trimestre

GRAVURES ORIGINALES DE BENOIT MOREL

Cette exposition présente sur deux lieux différents les gravures originales réalisées par Benoit Morel pour les albums *La dernière année* (texte de Thierry Lenain) et *Le loup sous le lit* (texte de Stéphane Servant), parus dans la collection « Trimestre ». Croquis et plaques gravées viennent compléter ces expositions et permettent de découvrir les étapes du processus de création propre à cette technique de gravure.

- ▶ **Vendredi 23 novembre – 18h30** (voir p. 14)  
*Rencontre avec Benoit Morel, Thierry Lenain, Stéphane Servant*
- ▶ **Samedi 24 novembre – 9h00**  
*Atelier animé par Benoit Morel* (voir p. 17)

## Joyeux imaginaires !

LES 40 ANS DE GALLIMARD JEUNESSE : REPRODUCTIONS ET LIVRES

Retour en images sur les 40 ans d'édition de Gallimard jeunesse, et sur les grands titres qui ont marqué leur catalogue, de *La belle lisse poire du prince de Motordu* à *Harry Potter*, en passant par *Le Petit Prince*...

## Les mots, la liberté

CRÉATIONS DES ÉLÈVES PARTICIPANT AU FESTIVAL

Les élèves sont invités à exposer leurs réalisations plastiques inspirées du thème du festival et des livres des auteurs de littérature jeunesse qu'ils ont rencontrés. On découvrira notamment les « papillons de mots » créés lors des ateliers animés par l'Espace Bourdelle Sculpture.



## Dans l'atelier de Nathalie Novi

ILLUSTRATIONS ORIGINALES DE NATHALIE NOVI

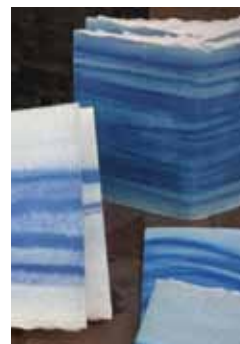
Au cœur de l'atelier aménagé à l'occasion de sa résidence à Moissac, Nathalie Novi présente une quinzaine d'illustrations originales issues de divers albums. Chacune de ses œuvres invite à pénétrer dans un univers sensible où couleurs et lumières sont vibrantes d'émotion.

- ▶ **Vendredi 23 novembre – 18h30**  
*Rencontre avec Nathalie Novi* (voir p. 16)

## Les mots, la liberté

CRÉATIONS PLASTIQUES AUTOUR DU THÈME ET DE L'ŒUVRE DE J. BENAMEUR

De nombreux créateurs ont répondu à l'invitation lancée par la médiathèque de Moissac (voir p. 16) et présentent les œuvres que leur ont inspiré les textes de Jeanne Benameur et le thème de cette édition.



## Des traces... et des mots en liberté

GRAVURES ET IMPRESSIONS TAILLE DOUCE  
ARNE AULLAS D'AVIGNON

Arne Aullas d'Avignon, graveur en taille douce de la région toulousaine était l'invitée principale du dernier salon du livre d'artiste de St Antonin Noble Val.

Elle expose à la Soupe aux livres des œuvres graphiques originales inspirées du thème « les mots, la liberté ».

## EXPO- sitions

**20** mardi  
**NOVEMBRE**  
> **08** samedi  
**DÉCEMBRE**

Horaires de la médiathèque

MOISSAC

Médiathèque

Entrée libre

**19** lundi  
**NOVEMBRE**  
> **05** mercredi  
**DÉCEMBRE**

lun 15H | 18H

mer 10H | 12H

mar, jeu, 10H | 12H

ven, sam 15H | 18H

MONTAUBAN

La Soupe aux Livres

Entrée libre



## SCOLAIRES



Depuis sa création, le festival Lettres d'Automne propose une programmation pour le public scolaire, de la maternelle à l'université. Par le biais de rencontres, lectures, spectacles, animations ou ateliers adaptés au jeune public, le festival offre une occasion privilégiée d'échanges et de découvertes artistiques.

L'association Confluences travaille, plusieurs mois avant le festival, en étroite collaboration avec les équipes enseignantes qui souhaitent y participer. Ces manifestations s'inscrivent donc bien souvent dans des projets de classe dont l'ampleur et la durée dépassent le cadre seul du festival.

Chaque année, environ 5000 jeunes participent au festival.

Programmation élaborée en collaboration avec Patricia Matsakis (librairie Le Bateau Livre) et avec Thomas Scotto.



### Rencontres avec des auteurs et illustrateurs

Jeanne Benameur  
Katy Couprie  
Ahmed Kalouaz  
Benoit Morel  
Carl Norac  
Franck Pavloff  
Stéphane Servant

Elisabeth Bami  
Brigitte Giraud  
Thierry Lenain  
Jean-Claude Mourlevat  
Véronique M. Le Normand  
Thomas Scotto

### Lectures

Lecture d'extraits de textes de Jeanne Benameur et Franck Pavloff par Charly Blanche et Maurice Petit (*La boutique jaune, Le ramadan de la parole, Quitte ta mère, Les reliques, Les Demeurées, Matin brun...*)

### Spectacle

**Le Prince et le Petit Être**, théâtre d'images par la C<sup>ie</sup> Opéralight, d'après les albums de Jeanne Benameur

### Ateliers

- **Gravure** avec Benoit Morel
- **Illustration** avec Katy Couprie
- **Sculpture** avec l'Espace Bourdelle Sculpture

espace **BOURDELLE** sculpture  
Arts de l'espace et de la matière

## SCOLAIRES

### Cinéma

*Une bouteille à la mer*, réalisé par T. Binisti, 2012, adapté du roman *Une bouteille dans la mer de Gaza* de Valérie Zénatti (École des loisirs, 2005).

Projection par l'association Eidos.



### Rencontres à la maison d'arrêt

Comme chaque année, plusieurs rencontres sont proposées au groupe des détenus en scolarisation à la Maison d'Arrêt de Montauban.

Ils rencontreront cette année Jeanne Benameur, après avoir assisté à une lecture de ses textes par Maurice Petit, en amont du festival.

**JUSQU'À -50% SUR VOS DÉPLACEMENTS**

# PACK LIBERTÉ

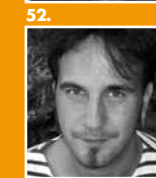
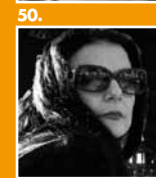
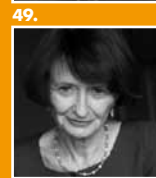
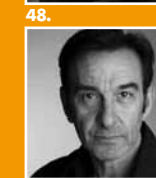
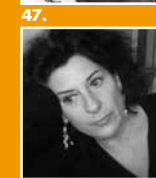
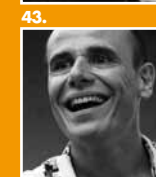
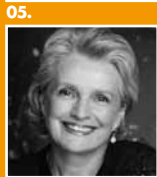
**POUR VOYAGER QUAND VOUS VOULEZ**

- TER Mobile sur votre smartphone
- Info Trafic par e-mail
- Avantages fidélité
- Prix réduit pour les moins de 26 ans
- Réductions pour les accompagnants (week-ends et vacances)

**Avec le TER, bouger à tarif réduit en Midi-Pyrénées n'a jamais été aussi facile.**

# INVITÉS

- 01. Myriam Anderson p. 33  
© DR
- 02. Alixe André-Acquier p. 42  
© DR
- 03. Arne Aullas d'Avignon p. 9, 41  
© DR
- 04. Lucie B  
C<sup>e</sup> Sans Paradis Fixe p. 9, 35  
© DR
- 05. Marie-Christine Barrault p. 11  
© I. Franciosa
- 06. Christelle Belliveau p. 15, 20, 26  
© DR
- 07. Christophe Belliveau p. 15  
© DR
- 08. Jeanne Benameur  
© DR
- 09. Maïssa Bey p. 32  
© DR
- 10. Charly Blanche  
C<sup>e</sup> Nansouk p. 10, 36, 42  
© DR
- 11. Guillaume Bourain p. 14, 18  
© DR
- 12. Elisabeth Brami p. 12, 42  
© DR
- 13. Olivier Brunhes p. 33  
© N. Verges
- 14. Éric Cartier p. 8  
© DR
- 15. Anissa Castel p. 14  
© DR
- 16. Julie Combres p. 26  
© S. Marin
- 17. Fanny Cottençon p. 13  
© DR
- 18. Katy Couprie p. 12, 38, 42  
© DR
- 19. Bruno Doucey p. 30, 31  
© M. Szac
- 20. Hélène Duffau p. 10  
© D. Nguyen
- 21. Stéphane Émond p. 20  
© DR
- 22. Marc Fauroux  
C<sup>e</sup> Paradis Éprouvete p. 11  
© G. Bernat
- 23. Bernadette Gaillard p. 29  
© J. Pineau / LegrandR
- 24. Brigitte Giraud p. 29  
© F. Mantovani
- 25. Jacques Griffault p. 20  
© DR
- 26. Thierry Guichard p. 13  
© DR
- 27. Ahmed Kalouaz p. 26, 42  
© DR
- 28. Alexis Kowalczewski p. 33  
© G. Roumagnac



- 29. Marie-Hélène Lafon p. 18  
© J.-L. Paillé
- 30. Véronique M. Le Normand  
p. 8, 26, 42  
© DR
- 31. Thierry Lenain p. 14, 42  
© DR
- 32. Michèle Lesbre p. 32  
© J. Leenhardt
- 33. Thierry Magnier p. 12  
© O. Dion
- 34. Philippe Meirieu p. 23  
© DR
- 35. Henri Mèrou p. 8  
© DR
- 36. Marie-Madeleine Mille p. 11, 25  
© DR
- 37. Benoît Morel p. 14, 17, 40, 42  
© DR
- 38. Jean-Claude Mourlevat p. 25, 26  
© J. Sassier
- 39. Bernard Noël p. 24  
© J. Foley/POL
- 40. Carl Norac p. 42  
© R. Beaumont
- 41. Nathalie Novi p. 16, 41  
© S. Demange
- 42. Françoise Nyssen p. 20  
© M. Melki
- 43. Jean-Yves Pages p. 17  
© DR
- 44. Franck Pavloff p. 15, 42  
© S. Kirszenbaum
- 45. Maurice Petit p. 11, 33  
© T. Kluba
- 46. Rémi Polack p. 13  
© DR
- 47. Catherine Pont-Humbert  
p. 15, 18, 23, 28, 29, 32  
© DR
- 48. Robin Renucci p. 23  
© DR
- 49. Myriam Revault d'Allonnes p. 14  
© DR
- 50. Karine Saporta p. 8, 19  
© DR
- 51. Thomas Scotto p. 26, 42  
© DR
- 52. Stéphane Servant p. 14, 42  
© DR
- 53. Anne Slacik p. 9, 24, 25, 39  
© DR
- 54. François-Henri Soulié p. 33  
© DR
- 55. Brice Torrecillas p. 32  
© DR
- 56. Stéphane Trébuchet p. 15  
© DR
- 57. Nathalie Vidal p. 23  
© G. Roumagnac

# INFOS

pratiques

Lieux de ventes avant le festival : Confluences, Maison Midi-Pyrénées à Toulouse Pendant le festival : Confluences		Tarif plein	Tarif réduit *	Tarif jeune **
19/11 > 2/12	Une quarantaine de manifestations gratuites (rencontres, lectures, expositions...)	gratuit		
JE 22/11 - 19H Théâtre	RENCONTRE <b>Les chemins de la liberté</b> avec J. Benameur et T. Guichard LECTURE <b>Les Demeurées</b> Texte de J. Benameur lu par F. Cottençon	18 €	15 €	gratuit
SA 24/11 - 18H30 Théâtre	SOIRÉE EN TROIS TEMPS SPECTACLE DANSE <b>L'enfance ou les plages du temps</b> C <sup>ie</sup> Karine Saporta BUFFET / RENCONTRE <b>Regards croisés sur deux créations</b>	26 €		6 €
DI 25/11 - 11H Ancien Collège	LECTURE <b>Profanes</b> de et par J. Benameur (texte inédit)	10 €		
DI 25/11 - 17H30 Théâtre	RENCONTRE <b>Quels adultes pour quels enfants ?</b> P. Meirieu et J. Benameur LECTURE <b>Présent ?</b> Texte de J. Benameur lu par R. Renucci et N. Vidal	18 €	15 €	gratuit
JE 29/11 - 19H Théâtre	LECTURE DANSÉE <b>BG/BG</b> avec B. Giraud et B. Gaillard RENCONTRE <b>Brigitte Giraud</b>	18 €	15 €	gratuit
SA 1 <sup>er</sup> /12 - 18H30 Théâtre	SOIRÉE EN TROIS TEMPS RENCONTRE LECTURE <b>La nuit du chien</b> avec O. Brunhes BUFFET / LECTURE CONCERT <b>Les insurrections singulières</b> Texte de J. Benameur lu par M. Petit, F.-H. Soulié, accompagnés par A. Kowalczewski	26 €		6 €
DI 02/12 - 15H Théâtre	CLÔTURE DU FESTIVAL <b>Rideau !</b> avec J. Benameur et de nombreux artistes	10 €		
DI 23 DÉC. - 16H Théâtre	SPECTACLE FAMILIAL <b>Le Presque Petit Chaperon Rouge</b> par la C <sup>ie</sup> Nansouk	Adultes 8 € / Enfants 6 €		

\* Tarif réduit : chômeurs, RSA, carte Olympe, carte Sourire, carte Pôle Senior, carte Escapade Midi-Pyrénées, carte Carmillon (SNCF), abonnés TER  
\*\* Tarif jeunes : moins de 26 ans, sauf pour le spectacle familial : moins de 12 ans

CARTE PASS Ventes et réservations uniquement à Confluences	Tarif
<b>CARTE PASS FESTIVAL</b> La « Carte Pass Festival » est nominative, elle donne accès à l'ensemble des manifestations du festival (sauf ateliers). Il est toutefois nécessaire de réserver pour les manifestations gratuites.	75 €
<b>CARTE PASS DÉCOUVERTE</b> La « Carte Pass Découverte » est nominative. Elle donne accès à trois manifestations : 1 au choix parmi les manifestations à 26 €, 1 au choix parmi celles à 18 € et 1 au choix parmi celles à 10 €	35 €

ATELIERS Ventes et réservations uniquement à Confluences	Tarif
Atelier de gravure avec Benoît Morel, à partir de 8 ans	10 €
Atelier d'illustration animé par Katy Couprie, à partir de 5 ans	10 €
Atelier d'écriture animé par Jean-Yves Pages	20 €
Atelier d'écriture animé par Hélène Duffau, inscription auprès de l'Espace Senior : 05 63 63 93 92	20 €

Nom : ..... Prénom : .....  
Adresse : .....  
Tél. : ..... Courriel : .....

## BILLETTERIE

		Tarif	Quantité	Total
Je 22 nov. 19h	RENCONTRE <b>Les chemins de la liberté</b> avec J. Benameur et T. Guichard LECTURE <b>Les Demeurées</b> Texte de J. Benameur lu par F. Cottençon	Plein 18 € Réduit 15 € Jeunes 0 €		
Sa 24 nov. 18h30	SOIRÉE EN TROIS TEMPS SPECTACLE DANSE <b>L'enfance ou les plages du temps</b> C <sup>ie</sup> Karine Saporta BUFFET / RENCONTRE <b>Regards croisés sur deux créations</b>	Plein 26 € Jeunes 6 €		
Di 25 nov. 11h	LECTURE <b>Profanes</b> de et par J. Benameur (texte inédit)	Unique 10 €		
Di 25 nov. 17h30	RENCONTRE <b>Quels adultes pour quels enfants ?</b> P. Meirieu et J. Benameur LECTURE <b>Présent ?</b> Texte de J. Benameur lu par R. Renucci et N. Vidal	Plein 18 € Réduit 15 € Jeunes 0 €		
Je 29 nov. 19h	LECTURE DANSÉE <b>BG/BG</b> avec B. Giraud et B. Gaillard RENCONTRE <b>Brigitte Giraud</b>	Plein 18 € Réduit 15 € Jeunes 0 €		
Sa 1 <sup>er</sup> déc. 18h30	SOIRÉE EN TROIS TEMPS RENCONTRE LECTURE <b>La nuit du chien</b> avec O. Brunhes BUFFET / LECTURE CONCERT <b>Les insurrections singulières</b> Texte de J. Benameur lu par M. Petit, F.-H. Soulié, accompagnés par A. Kowalczewski	Plein 26 € Jeunes 6 €		
Di 02 déc. 15h	CLÔTURE DU FESTIVAL <b>Rideau !</b> avec J. Benameur et de nombreux artistes	Unique 10 €		
Di 23 déc. 16h	SPECTACLE FAMILIAL <b>Le Presque Petit Chaperon Rouge</b> par la C <sup>ie</sup> Nansouk	Adultes 8 € Enfants 6 €		

## CARTES PASS Les Cartes Pass sont nominatives : remplir un bulletin par demandeur de carte

CARTE PASS FESTIVAL Elle donne accès à l'ensemble des manifestations du festival. Il est toutefois nécessaire de réserver pour les manifestations gratuites.	75 €	
CARTE PASS DÉCOUVERTE Elle donne accès à 3 manifestations : 1 au choix parmi celles à 26 € / 1 au choix parmi celles à 18 € / 1 au choix parmi celles à 10 €  Cochez <b>une</b> case dans chaque catégorie <b>Catégorie 1 (26 €)</b> <input type="checkbox"/> SOIRÉE EN TROIS TEMPS Sa 24 nov. 18h30 <b>L'enfance ou les plages du temps / Buffet / Karine Saporta et Jeanne Benameur</b> <input type="checkbox"/> SOIRÉE EN TROIS TEMPS Sa 1 <sup>er</sup> déc. 18h30 <b>La nuit du chien / Buffet / Les insurrections singulières</b> <b>Catégorie 2 (18 €)</b> <input type="checkbox"/> <b>Les chemins de la liberté / Les Demeurées</b> Je 22 nov. 19h <input type="checkbox"/> <b>Quels adultes pour quels enfants ? / Présent ?</b> Di 25 nov. 17h30 <input type="checkbox"/> <b>BG/BG / rencontre avec Brigitte Giraud</b> Je 29 nov. 19h <b>Catégorie 3 (10 €)</b> <input type="checkbox"/> <b>Profanes</b> Di 25 nov. 11h <input type="checkbox"/> <b>Rideau ! Clôture du festival</b> Di 02 déc. 15h	35 €	

TOTAL : .....

Complétez ce bulletin et renvoyez-le accompagné de votre règlement (chèque à l'ordre de Confluences) et d'une enveloppe timbrée à : **Association Confluences 39, av. Gambetta - 82000 Montauban**  
Joindre la photocopie d'un justificatif pour bénéficier du tarif réduit.



Pour tout renseignement : 05 63 63 57 62 / contact@confluences.org



## SOUTENEZ L'ASSOCIATION CONFLUENCES

Depuis plus de 20 ans, l'association Confluences propose aux publics d'aller à la rencontre d'œuvres et d'écrivains francophones par le biais de rencontres, lectures, spectacles, animations littéraires, expositions originales... notamment lors du festival Lettres d'Automne qui est l'un des temps forts de la vie de l'association.

### FAIRE UN DON BÉNÉFICIAIRE DES DISPOSITIONS DE LA LOI DE 2003 SUR LE MÉCÉNAT

Vous pouvez bénéficier d'avantages fiscaux lors d'un don à une association d'intérêt général. Pour 100 € donnés, le don vous revient à 34 € : 66 € étant déduits directement du montant de votre impôt.

### DEVENEZ MEMBRE BIENFAITEUR DE L'ASSOCIATION CONFLUENCES

En devenant membre bienfaiteur de Confluences (non actif) :

- vous recevez de manière régulière des informations sur les activités de l'association Confluences
- vous avez accès à la pré-réservation (avant ouverture officielle de la billetterie)
- vous bénéficiez du tarif réduit

**Merci de votre soutien, merci par votre générosité de nous permettre de poursuivre cette belle aventure de l'association Confluences.**

#### MÉCÉNAT

Nom - Prénom : .....  
ou Nom de l'entreprise : .....  
Adresse : .....  
Code postal : ..... Commune : .....  
Téléphone : ..... Courriel : .....  
Montant du don : .....

*Merci de joindre une enveloppe timbrée à votre nom et adresse et nous vous ferons parvenir un reçu (conforme aux articles 200 et 238 bis du code général des impôts) justifiant du versement de votre don*

#### MEMBRE BIENFAITEUR

Nom - Prénom : .....  
ou Nom de l'entreprise : .....  
Adresse : .....  
Code postal : ..... Commune : .....  
Téléphone : ..... Courriel : .....  
Montant de la cotisation :  50 €  70 €  et plus .....

*Merci de joindre une enveloppe timbrée à votre nom et adresse et nous vous ferons parvenir votre carte de membre bienfaiteur*

**Remplissez ou recopiez avec précision le coupon de votre choix, à expédier-le à l'adresse suivante accompagné de votre chèque (à l'ordre de l'Association Confluences) :**  
**Association Confluences - 39 av. Gambetta - 82000 Montauban**



[www.confluences.org](http://www.confluences.org)

05 63 63 57 62

**INFOS**  
pratiques

### Réservations et ventes avant le festival jusqu'au 17 novembre

#### Par correspondance et au bureau de Confluences

**Association Confluences**, 39, avenue Gambetta 82000 Montauban  
tél. : 05 63 63 57 62 - courriel : [contact@confluences.org](mailto:contact@confluences.org)

Toutes les réservations doivent être confirmées par l'envoi à Confluences, 5 jours après votre appel téléphonique, d'un chèque bancaire accompagné d'une enveloppe timbrée ou d'une adresse électronique. Dès la réception de votre chèque, un accusé de réception confirmant votre réservation vous sera adressé. Au-delà de 5 jours, les places sont remises en vente. Les billets ne sont ni repris ni échangés, sauf en cas d'annulation de spectacle.

#### Au guichet

**Maison Midi-Pyrénées**, 1, rue Rémusat (angle place du Capitole) 31000 Toulouse  
Ouvert du lundi au samedi de 10h à 18h



### Réservations et ventes pendant le festival à partir du 19 novembre

#### Uniquement au bureau du festival Lettres d'Automne

**Théâtre Olympe de Gouges**, Montauban

Ouvert tous les jours de 12h à 18h et également 30 mn avant le début des manifestations

► N'oubliez pas de réserver pour les manifestations, même gratuites, car les places sont limitées.

### Les lieux du festival

#### MONTAUBAN

**Théâtre O. de Gouges** - 4, place Lefranc de Pompignan  
**Ancien collège** - 2, rue du Collège  
**Musée Ingres** - 19, rue de l'Hôtel de Ville  
**Espace des Augustins** - 27, rue des Augustins  
**Eurythmie** - Rue du président Salvador Allende  
**Espace Senior Villebourbon** - 20, avenue Jean Jaurès  
**Maison de retraite protestante** - 18, quai Montmurat  
**Centre social de la Comète** - 580, rue F. Mauriac  
**Centre universitaire** - 116, boulevard Montauriol  
**La Poste** - 4, boulevard Midi-Pyrénées  
**Gare SNCF** - Avenue Chamier  
**Librairie La femme renard** - 115, faubourg Lacapelle  
**Librairie Deloche** - 21, rue de la République  
**Librairie Le Bateau livre** - 17 place Nationale  
**Librairie La Soupe aux livres** - 28, faubourg Lacapelle  
**Médiathèque intercommunale** - Place de la Halle  
**Bibliothèque** - Boulevard Léon Cladel  
**Salle de la Pyramide** - le bourg  
**Médiathèque intercommunale** - 200, rue de la piscine

LA FRANÇAISE  
MOISSAC  
MOLIÈRES  
NÈGREPELISSE

#### L'Office de Tourisme de Montauban

reste à votre écoute pour tout renseignement concernant votre séjour : hébergements, visites guidées de la ville et circuits touristiques.

Pour toute information complémentaire :  
05 63 63 60 60  
[www.montauban-tourisme.com](http://www.montauban-tourisme.com)



### Pour tout renseignement

**Association Confluences**, 39 avenue Gambetta 82000 Montauban  
tél. : 05 63 63 57 62 - courriel : [contact@confluences.org](mailto:contact@confluences.org)



# AGENDA

lettres d'automne

☆ entrée libre ★ manifestations gratuites sur réservation ★ manifestations payantes **UEUX** Lieux extérieurs à Montauban

## MARDI 23 OCTOBRE

☆ 20H30 **MÉDIATHÈQUE, NÉGREPELUSSE** RENCONTRE LECTURE **Les mots, la liberté** avec Maurice Petit en présence de J. Benameur

## SAMEDI 17 NOVEMBRE

☆ 10H|12H MARCHÉ DES PRODUCTEURS ANIMATION LITTÉRAIRE **L'écrivain public** avec la C<sup>ie</sup> Sans Paradis Fixe  
★ 16H00 MUSÉE INGRES VISITE GUIDÉE des expositions d'Anne Slacik

## LUNDI 19 NOVEMBRE

**PUBLIC SCOLAIRE** RENCONTRES **Carl Norac** LECTURES **Maurice Petit**  
**MÉDIATHÈQUE, MOISSAC** RÉSIDENCE **Dans l'atelier de Nathalie Novi** jusqu'au 23 nov  
☆ 6H|9H GARE SNCF ESCALE LITTÉRAIRE **Mots en partance** avec la C<sup>ie</sup> Nansouk  
☆ 18H LIBRAIRIE LA SOUPE AUX LIVRES VERNISSAGE de l'exposition de Arne Aullas d'Avignon en sa présence

## MARDI 20 NOVEMBRE

**PUBLIC SCOLAIRE** RENCONTRES **Carl Norac, Elisabeth Brami** ATELIERS **Katy Couprie**  
★ 9H|17H ESPACE SENIOR ATELIER D'ÉCRITURE animé par Hélène Duffau  
★ 18H30 THÉÂTRE OLYMPE DE GOUGES INAUGURATION DU FESTIVAL avec la C<sup>ie</sup> Paradis Éprouvette  
★ 21H00 THÉÂTRE OLYMPE DE GOUGES SPECTACLE **Le poème de notre vie**  
textes de Jeanne Benameur lus par J. Benameur, Marie-Christine Barrault, Maurice Petit accompagnés par Marie-Madeleine Mille (violoncelliste) et Nathalie Novi (illustratrice)

## MERCREDI 21 NOVEMBRE

**PUBLIC SCOLAIRE** RENCONTRES **Carl Norac, Elisabeth Brami** ATELIERS **Katy Couprie**  
★ 14H30 ESPACE DES AUGUSTINS ATELIER D'ILLUSTRATION animé par Katy Couprie  
☆ 17H00 LIBRAIRIE LA FEMME RENARD RENCONTRE **Les heures secrètes** avec Elisabeth Brami  
★ 18H30 ESPACE DES AUGUSTINS VERNISSAGE de l'exposition de Katy Couprie en sa présence  
RENCONTRE LECTURE **Enfance** avec J. Benameur et Thierry Magnier

## JEUDI 22 NOVEMBRE

**PUBLIC SCOLAIRE** RENCONTRES **E. Brami, S. Servant, T. Lenain, F. Pavloff, C. Norac** ATELIERS **K. Couprie, B. Morel**  
☆ 18H00 THÉÂTRE OLYMPE DE GOUGES VERNISSAGE de l'exposition de Rémi Polack et Jeanne Benameur en leur présence  
★ 19H00 THÉÂTRE OLYMPE DE GOUGES RENCONTRE **Les chemins de la liberté** avec Jeanne Benameur - modérateur : Thierry Guichard  
LECTURE **Les Demeurées** texte de J. Benameur lu par Fanny Cottençon

## VENDREDI 23 NOVEMBRE

**PUBLIC SCOLAIRE** RENCONTRES **Stéphane Servant, Thierry Lenain, Franck Pavloff** ATELIERS **K. Couprie, B. Morel**  
★ 8H30|17H CENTRE UNIVERSITAIRE JOURNÉE PROFESSIONNELLE avec J. Benameur, T. Scotto, M. Revault d'Allonnes, A. Castel...  
☆ 16H-18H LIBRAIRIE DELOCHE DÉDICACES **Franck Pavloff**  
☆ 18H30 ANCIEN COLLÈGE RENCONTRE **La collection Trimestre** avec Thierry Lenain, Stéphane Servant et Benoit Morel  
☆ 18H30 **MÉDIATHÈQUE, MOISSAC** RENCONTRE **Dans l'atelier de Nathalie Novi**  
☆ 20H00 **MÉDIATHÈQUE, LAFRANCAISE** CONCERT **Lyrice** avec Christelle Belliveau, Christophe Belliveau et Stéphane Trébuchet  
★ 20H30 **MÉDIATHÈQUE, NÉGREPELUSSE** RENCONTRE LECTURE **Franck Pavloff, un écrivain de l'ailleurs**  
avec J. Benameur et Franck Pavloff - modératrice : Catherine Pont-Humbert

## SAMEDI 24 NOVEMBRE

★ 9H|17H LIBRAIRIE DELOCHE ATELIER D'ÉCRITURE animé par Jean-Yves Pages  
★ 9H|11H ANCIEN COLLÈGE ATELIER DE GRAVURE animé par Benoit Morel  
☆ 10H|12H LIBRAIRIE LE BATEAU LIVRE DÉDICACES **Thierry Lenain, Stéphane Servant et Benoit Morel**  
★ 14H30 ANCIEN COLLÈGE RENCONTRE LECTURE **Écrire pour le théâtre** avec J. Benameur et M. Petit - modérateur : G. Bourain  
★ 16H30 ANCIEN COLLÈGE RENCONTRE LECTURE **En lisière** avec Marie-Hélène Lafon - modératrice : Catherine Pont-Humbert  
★ 18H30 THÉÂTRE OLYMPE DE GOUGES SOIRÉE EN TROIS TEMPS  
SPECTACLE DANSE **L'enfance ou les plages du temps** C<sup>ie</sup> Karine Saporta  
BUFFET / RENCONTRE **Regards croisés sur deux créations** avec K. Saporta et J. Benameur

## DIMANCHE 25 NOVEMBRE

☆ 10H|17H ANCIEN COLLÈGE **PLACE AUX LIVRES**  
10H LECTURE JEUNE PUBLIC par Christelle Belliveau  
11H LECTURE **Profanes** de et par Jeanne Benameur (texte inédit)  
★ 14H30 RENCONTRE **Passeurs de livres**  
avec Stéphane Émond, Françoise Nyssen - modérateur : Jacques Griffault  
★ 17H30 THÉÂTRE OLYMPE DE GOUGES RENCONTRE **Quels adultes pour quels enfants ?**  
avec Philippe Meirieu et J. Benameur - modératrice : Catherine Pont-Humbert  
LECTURE **Présent ?** texte de J. Benameur lu par Robin Renucci et Nathalie Vidal

## LUNDI 26 NOVEMBRE

**PUBLIC SCOLAIRE** RENCONTRES **Jeanne Benameur, Thomas Scotto** SPECTACLE **Petit Être** CINÉMA **Une bouteille à la mer**  
★ 19H00 MUSÉE INGRES VERNISSAGE de l'exposition d'Anne Slacik en sa présence  
RENCONTRE LECTURE **Voisinage d'artistes**  
avec Anne Slacik et Bernard Noël - modératrice : Catherine Pont-Humbert

## MARDI 27 NOVEMBRE

**PUBLIC SCOLAIRE** RENCONTRES **Jeanne Benameur, Thomas Scotto** SPECTACLE **Petit Être** CINÉMA **Une bouteille à la mer**  
☆ 15H00 MAISON DE RETRAITE PROTESTANTE ESCALE LITTÉRAIRE **La boutique jaune** et autres textes de J. Benameur lus par Charly Blanche  
★ 16H00 MUSÉE INGRES VISITE GUIDÉE des expositions d'Anne Slacik  
☆ 20H30 **SALLE DE LA PYRAMIDE, MOULIÈRES** LECTURE MUSICALE **Nouvelles cruelles**  
de et par Jean-Claude Mourlevat accompagné par M.-M. Mille, en présence de J. Benameur

## MERCREDI 28 NOVEMBRE

**PUBLIC SCOLAIRE** RENCONTRES **Jean-Claude Mourlevat, Thomas Scotto**  
☆ 14H30 CENTRE SOCIAL LA COMÈTE SPECTACLE FAMILIAL **Le Prince et le Petit Être** textes de J. Benameur adaptés par la C<sup>ie</sup> OpératLight  
RENCONTRE avec Jeanne Benameur  
☆ 19H00 LIBRAIRIE LA FEMME RENARD RENCONTRE **Littérature jeunesse, frontières incertaines**  
avec Véronique M. Le Normand, Ahmed Kalouaz, Thomas Scotto, Jean-Claude Mourlevat

## JEUDI 29 NOVEMBRE

**PUBLIC SCOLAIRE** RENCONTRES **A. Kalouaz, V. M. Le Normand, J.-C. Mourlevat, T. Scotto** LECTURES **C<sup>ie</sup> Nansouk**  
**MAISON D'ARRÊT** RENCONTRE **Jeanne Benameur**  
★ 19H00 THÉÂTRE OLYMPE DE GOUGES CRÉATION CHORÉGRAPHIQUE ET LITTÉRAIRE **BG/BG** avec Brigitte Giraud et Bernadette Gaillard  
RENCONTRE avec Brigitte Giraud - modératrice : Catherine Pont-Humbert

## VENDREDI 30 NOVEMBRE

**PUBLIC SCOLAIRE** RENCONTRES **A. Kalouaz, V. M. Le Normand, B. Giraud** LECTURES **C<sup>ie</sup> Nansouk**  
☆ 17H00 LIBRAIRIE LA FEMME RENARD DÉDICACES **Michèle Lesbre**  
☆ 18H30 **MÉDIATHÈQUE, MOISSAC** RENCONTRE LECTURE **Embrasures poétiques** avec Bruno Doucey et Jeanne Benameur

## SAMEDI 1<sup>ER</sup> DÉCEMBRE

☆ 10H|18H CENTRE VILLE DÉAMBULATION LITTÉRAIRE ET MUSICALE avec la C<sup>ie</sup> Sans Paradis Fixe  
☆ 10H00 LA POSTE ANIMATION LITTÉRAIRE **Guichet de fictions** avec Jeanne Benameur  
☆ 11H00 LIBRAIRIE DELOCHE RENCONTRE **Bruno Doucey, poète et éditeur**  
☆ 11H00 **MÉDIATHÈQUE, MOISSAC** LECTURE MUSICALE **Les mots, la liberté** par les bibliothécaires  
★ 14H30 ANCIEN COLLÈGE RENCONTRE LECTURE **Éclats de mémoire** avec Michèle Lesbre - modératrice : C. Pont-Humbert  
★ 16H30 ANCIEN COLLÈGE RENCONTRE LECTURE **Écrire contre le silence** avec Maïssa Bey - modérateur : Brice Torrecillas  
★ 18H30 THÉÂTRE OLYMPE DE GOUGES SOIRÉE EN TROIS TEMPS  
RENCONTRE LECTURE **La nuit du chien** avec Olivier Brunhes - modératrice : Myriam Anderson  
BUFFET / LECTURE CONCERT **Les insurrections singulières** texte de J. Benameur lu par Maurice Petit et François-Henri Soulié accompagnés par Alexis Kowalczewski (musicien)

## DIMANCHE 2 DÉCEMBRE

☆ 10H|18H EURYTHMIE **DIMANCHE DES BOUQUINISTES**  
11H00 RENCONTRE avec J. Benameur 16H00 LECTURE ET CHANSON avec I. Castelli et S. Martin Robin  
★ 15H00 THÉÂTRE OLYMPE DE GOUGES **CLÔTURE DU FESTIVAL Rideau !** avec Jeanne Benameur et de nombreux artistes

## DIMANCHE 23 DÉCEMBRE

★ 16H00 THÉÂTRE OLYMPE DE GOUGES SPECTACLE FAMILIAL **Le Presque Petit Chaperon Rouge** par la C<sup>ie</sup> Nansouk

## ► EXPOSITIONS

- ☆ À PARTIR DU 6 NOV. CENTRE VILLE
  - **Peintures sur vitrines** Henri Mérou, calligraphe
- ☆ 20 NOV - 2 DÉC THÉÂTRE OLYMPE DE GOUGES
  - **Jeanne Benameur ou le cœur à l'ouvrage** Création Confluences
  - **De bronze et de souffle, nos cœurs** Gravures et sculptures de Rémi Polack, textes de J. Benameur
- ☆ 20 NOV - 1<sup>ER</sup> DÉC ANCIEN COLLÈGE
  - **La collection Trimestre** Gravures originales de Benoit Morel
  - **Les 40 ans de Gallimard Jeunesse**
  - **Créations des élèves** Réalisations d'ateliers animés par l'Espace Bourdelle Sculpture
- ☆ 20 NOV - 13 DÉC ESPACE DES AUGUSTINS
  - **Dictionnaire fou du corps** Illustrations originales de Katy Couprie
- ☆ 17 NOV - 2 DÉC MUSÉE INGRES
  - **Anne Slacik, Peintures et livres peints 1989-2012**
- ☆ 17 NOV - 1<sup>ER</sup> DÉC LIBRAIRIE LA FEMME RENARD
  - **Anne Slacik, Œuvres sur papiers et installation de livres peints**
- ☆ 19 NOV - 5 DÉC LIBRAIRIE LA SOUPE AUX LIVRES
  - **Des traces... des mots en liberté** Œuvres graphiques originales de Arne Aullas d'Avignon
- ☆ 19 NOV - 7 DÉC CENTRE UNIVERSITAIRE
  - **La collection Trimestre** Gravures originales de Benoit Morel
- ☆ 20 NOV - 8 DÉC **MÉDIATHÈQUE, MOISSAC**
  - **Les mots, la liberté** Créations plastiques autour du thème et de l'œuvre de J. Benameur
  - **Nathalie Novi** Illustrations originales

► **LIBRAIRIE DU FESTIVAL** Présence des libraires sur tous les lieux du festival. Séances de dédicaces avec les auteurs présents.

22<sup>e</sup> édition de Lettres d'Automne, conçue et réalisée par l'association Confluences avec le soutien de :



Ville de Montauban,  
Ministère de la Culture (Centre National du Livre – DRAC Midi-Pyrénées), L'ACSE,  
Conseil Régional Midi-Pyrénées,  
Conseil Général de Tarn-et-Garonne,  
La Sofia,  
Communauté de communes Terrasses et Vallée de l'Aveyron,  
Communauté de communes du Quercy caussadais,  
Communauté de communes du Sud Quercy de Lafrançaise,  
Ville de Moissac,  
Académie de Toulouse



Maison de Retraite Protestante, Pôle Senior de Montauban, Maison Midi-Pyrénées, Hôtel Le Mercure, Bibliothèque municipale de Moissac, Médiathèque de Lafrançaise, Médiathèque de Molières, Médiathèque intercommunale de Nègrepelisse, Médiathèque départementale de Tarn-et-Garonne, Inspection Académique 82, Rectorat de l'Académie de Toulouse (Action Culturelle), CDDP de Tarn-et-Garonne

ALMA (Association des Libraires de Montauban et leurs Amis) :  
Baux Livres, Le Bateau Livre, Librairie Deloche, La femme renard, La Soupe aux Livres, Librairies de Moissac et de Lafrançaise  
Actes Sud, Actes Sud Junior, Albin Michel, L'Aube, Buchet-Chastel, Bruno Doucey, Fayard, Gallimard, Gallimard Jeunesse, Didier Jeunesse, Thierry Magnier, Nathan, Oskar, P.O.L., Le Rouergue, Sarbacane, Seuil, Stock, Sabine Wespieser



REMERCIEMENTS

Direction culturelle de la ville de Montauban et son personnel, étudiants de L'I.U.P., équipes du théâtre Olympe de Gouges, de l'Espace des Augustins, du Centre social de la Comète, de l'Ancien Collège, du service Parcs et Jardins et des services techniques de la ville de Montauban, de l'Espace Bourdelle Sculpture, de l'association Eidos ; Maison d'Arrêt de Montauban, Atelier du Mouvement, Maison Midi-Pyrénées, Office de l'Artisanat et du Commerce de Montauban, Pôle culturel de la ville de Moissac, Services culturels du Conseil Général, Conservatoire à Rayonnement Départemental de Montauban Musique et Danse, ADDA 82, Thomas Scotto, Patricia Matsakis  
Remerciements particuliers aux bénévoles et à tous les donateurs